

Monitoreo de Incidencia Delictiva en La Laguna (MIDLAG) Reporte trimestral enero-marzo 2013



**OBSERVATORIO
NACIONAL
CIUDADANO**
SEGURIDAD, JUSTICIA Y LEGALIDAD

¿Qué pasa en la ZML?

Tasa promedio mensual del trimestre enero-marzo,
Homicidios dolosos por cada 100,00 habitantes, 2013

4.8
Durango

1.4
Coahuila

1.3
Nacional

4.8
Torreón

4.2
ZML*

4.9
Gómez
Palacio

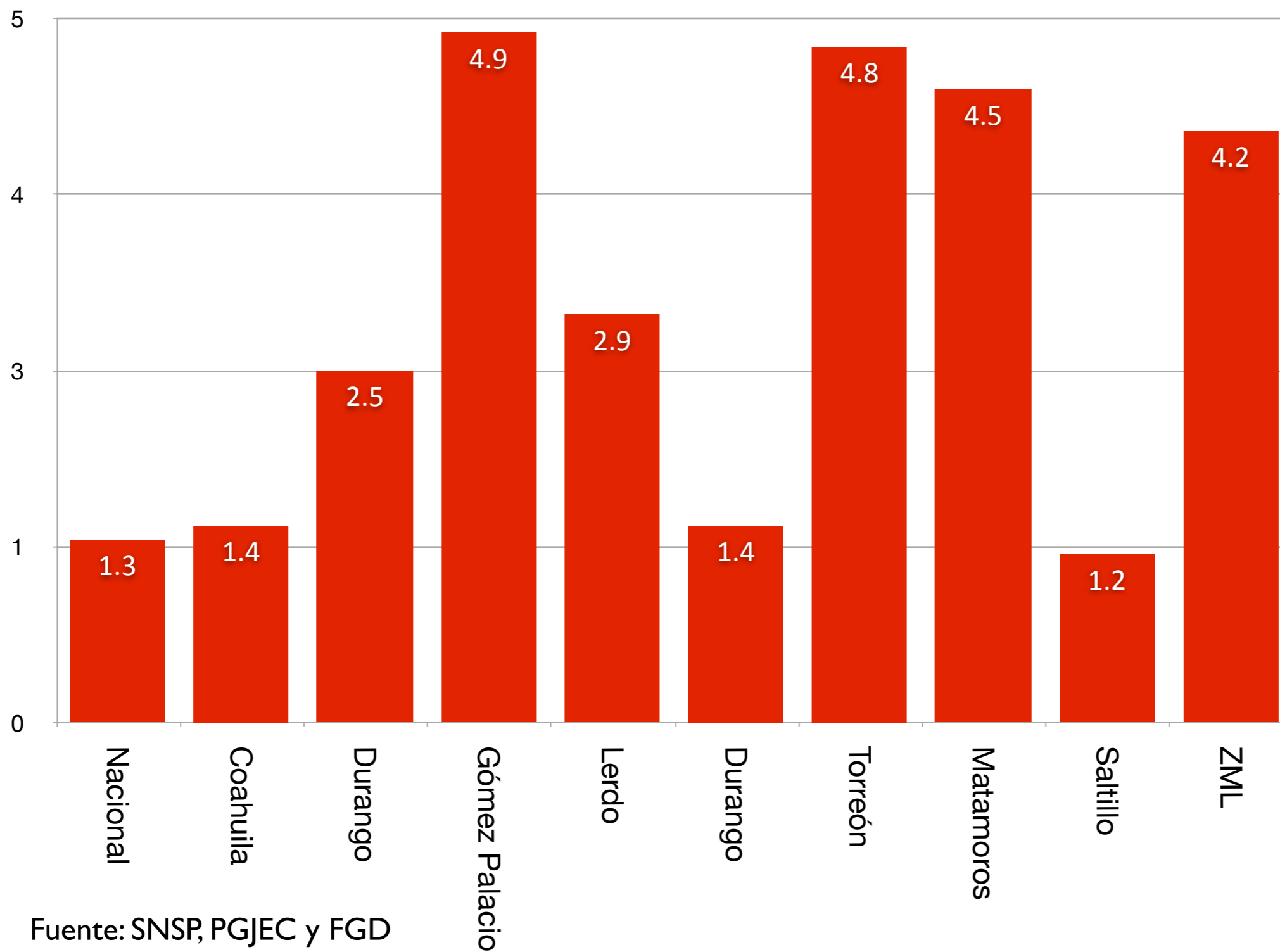
2.9
Lerdo

Fuente: Secretariado Ejecutivo del Sistema Nacional de Seguridad Pública

*Incluye a los municipios de Gómez Palacio, Lerdo y Torreón.

Fuente: PGJEC y FGD

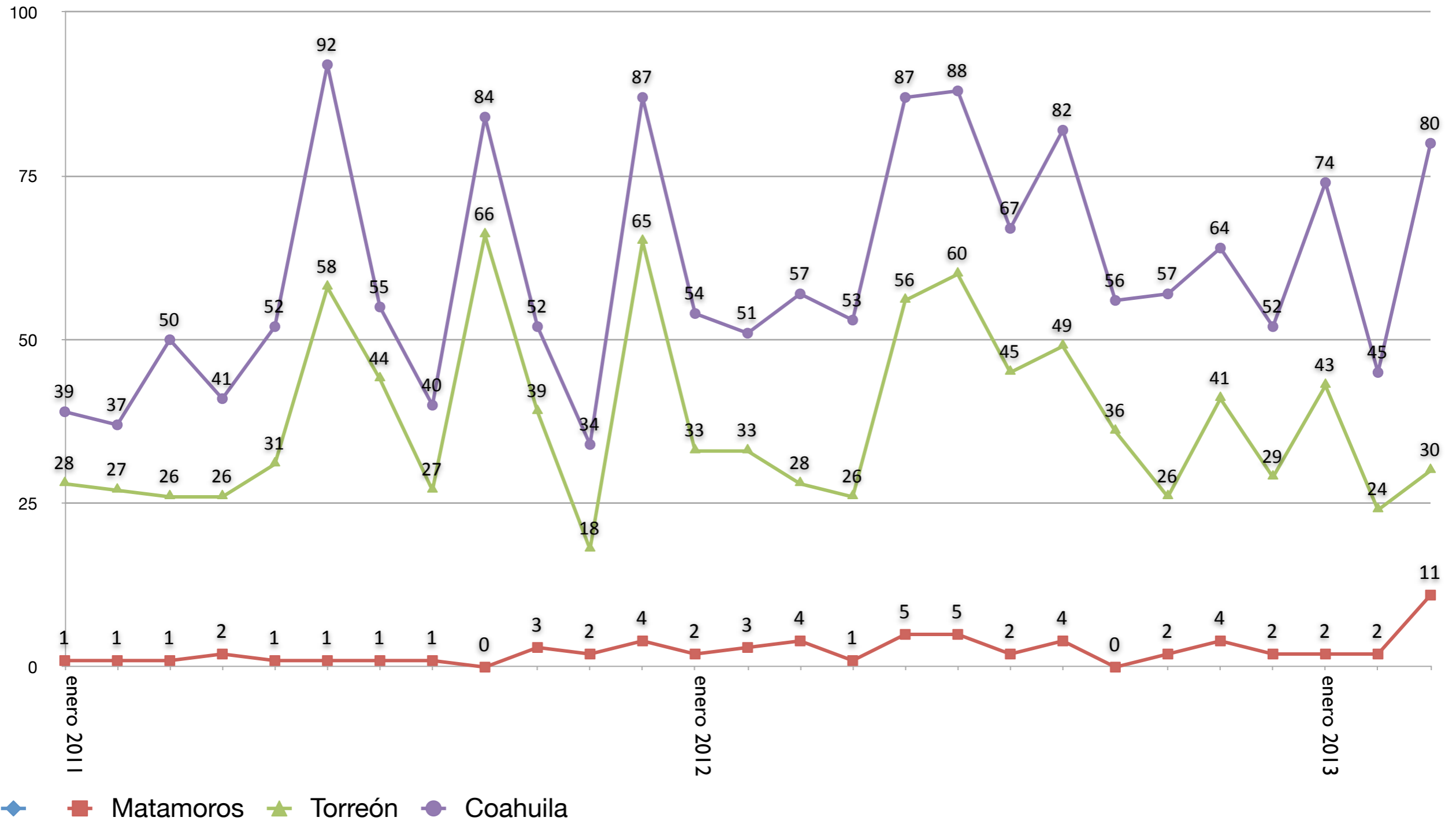
Homicidio doloso, Tasa promedio mensual, 1er trimestre, enero-marzo 2013



Homicidio doloso

Se mantiene una alta relación del homicidio doloso entre Torreón y Coahuila

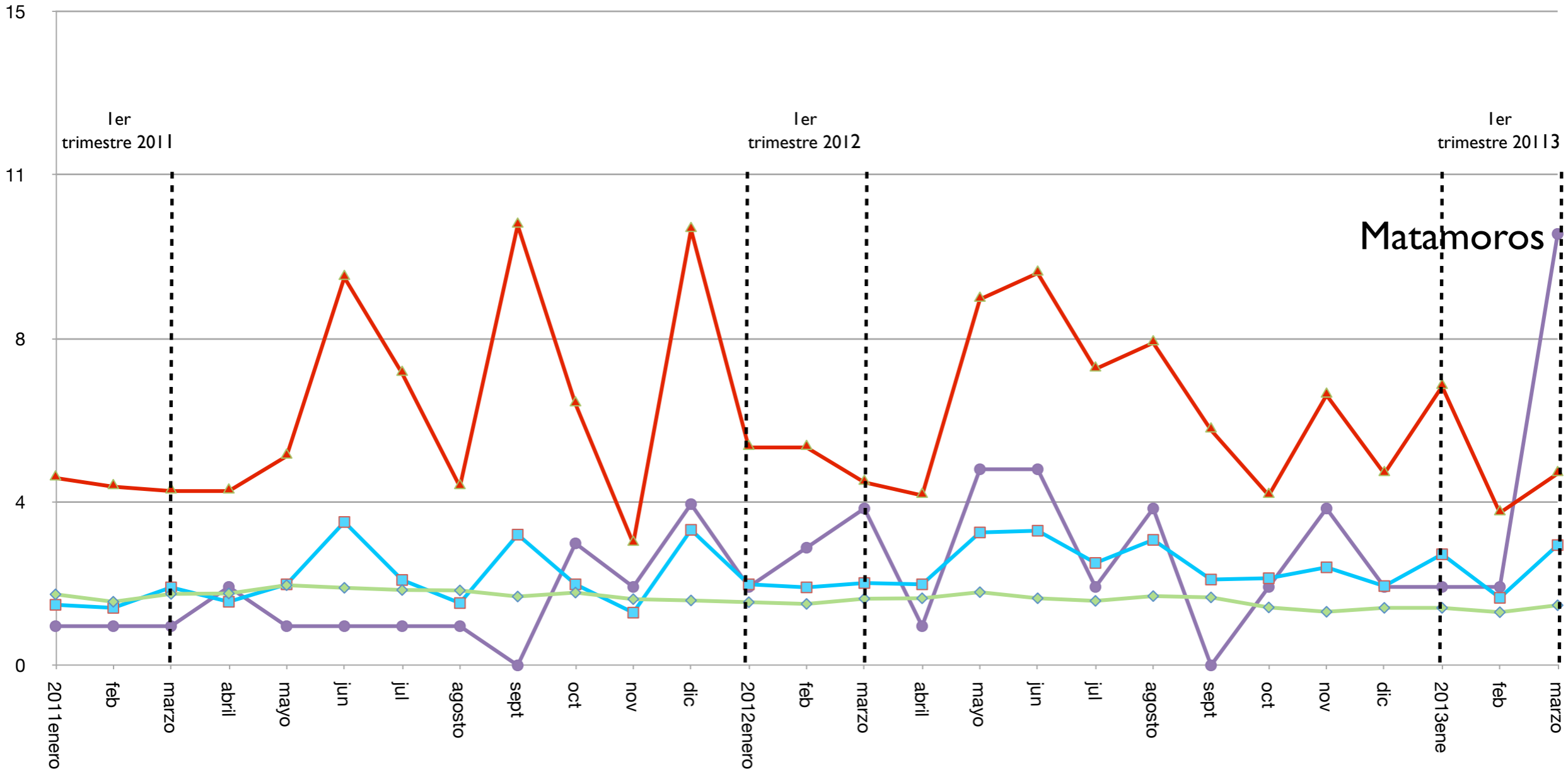
Total de homicidios dolosos en oahuila, 2011-2013



Fuente: SNSP, PGJEC

Torreón continúa con tasas altas de homicidio doloso y en Matamoros se presentó un crecimiento abrupto de violencia.

Tasa mensual de homicidio doloso, 2011-2013

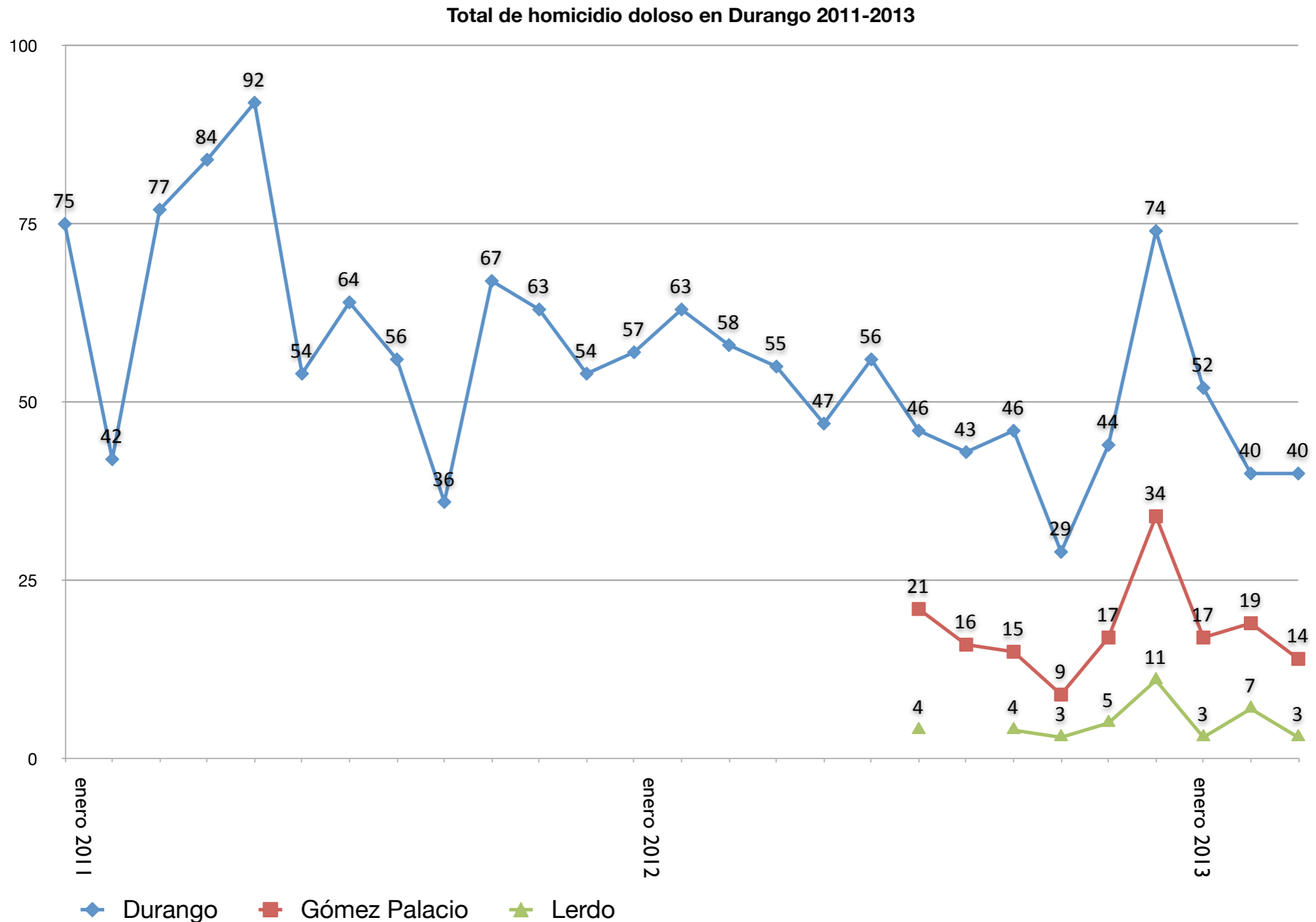


Fuente: SNSP, PGJEC

Homicidio doloso en Torreón, Tasa promedio mensual por cada 100 mil habitantes.



El homicidio doloso en Gómez Palacio incide altamente en el estado

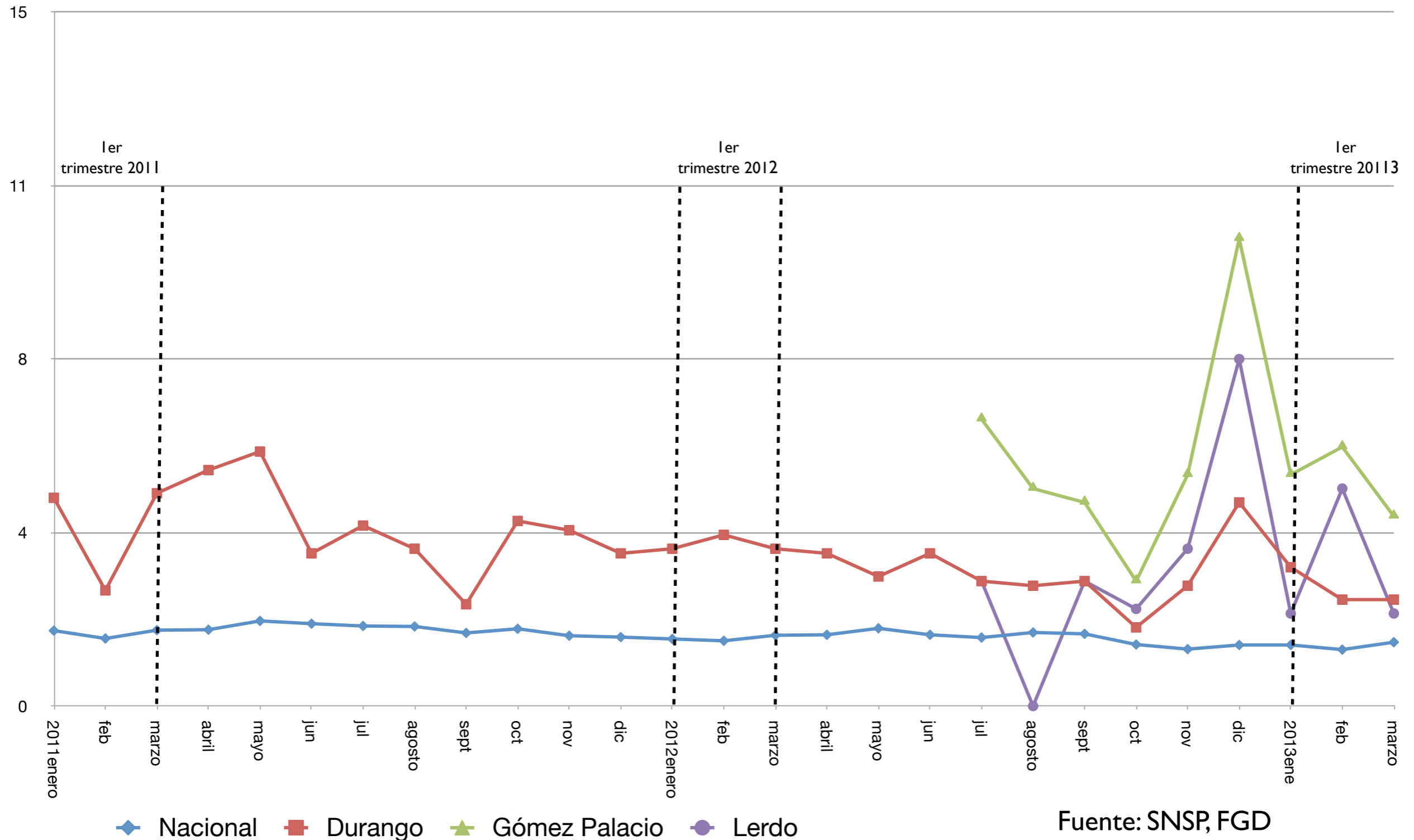


*A partir de julio de 2012, la FGD separó los homicidios de Lerdo y Gómez Palacio.

Fuente: SNSP, FGD

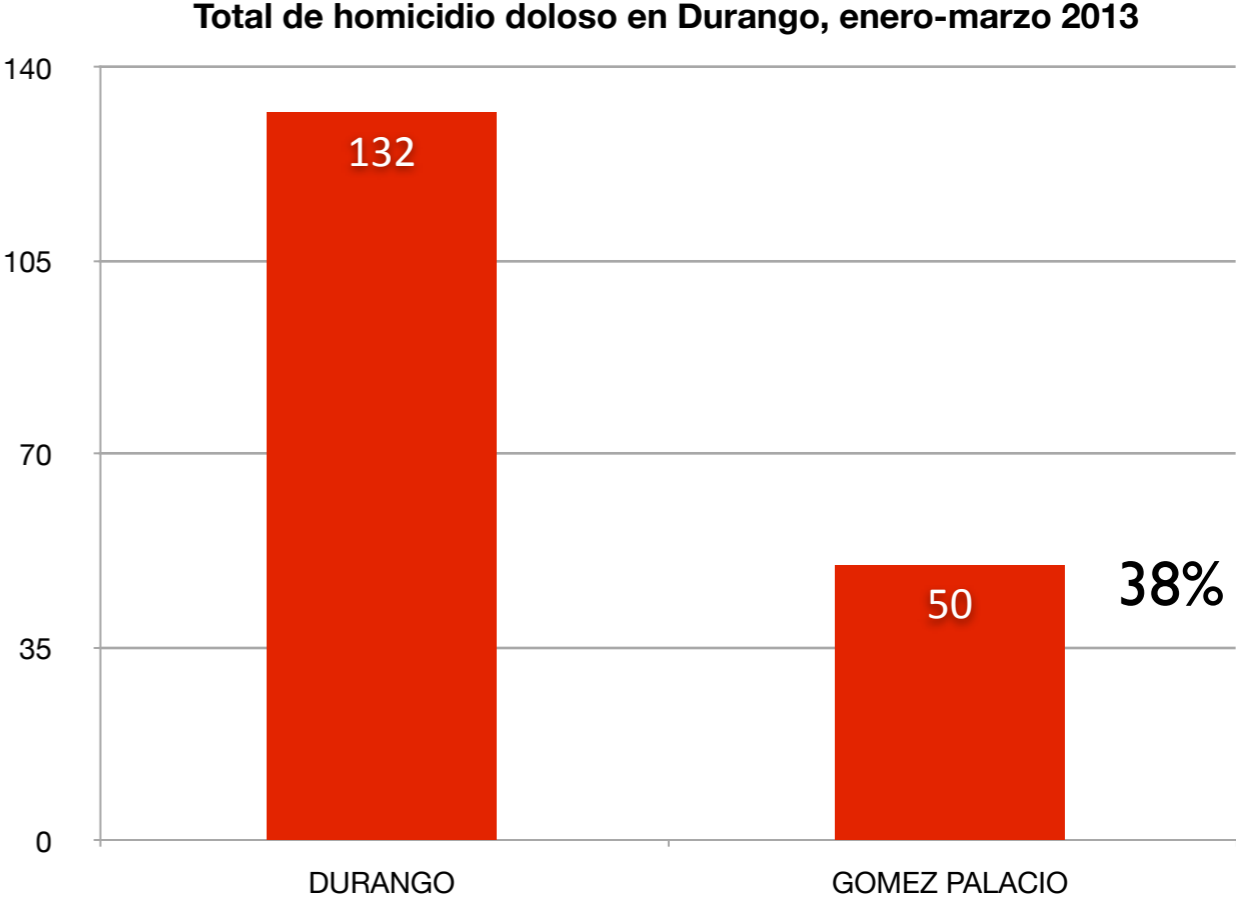
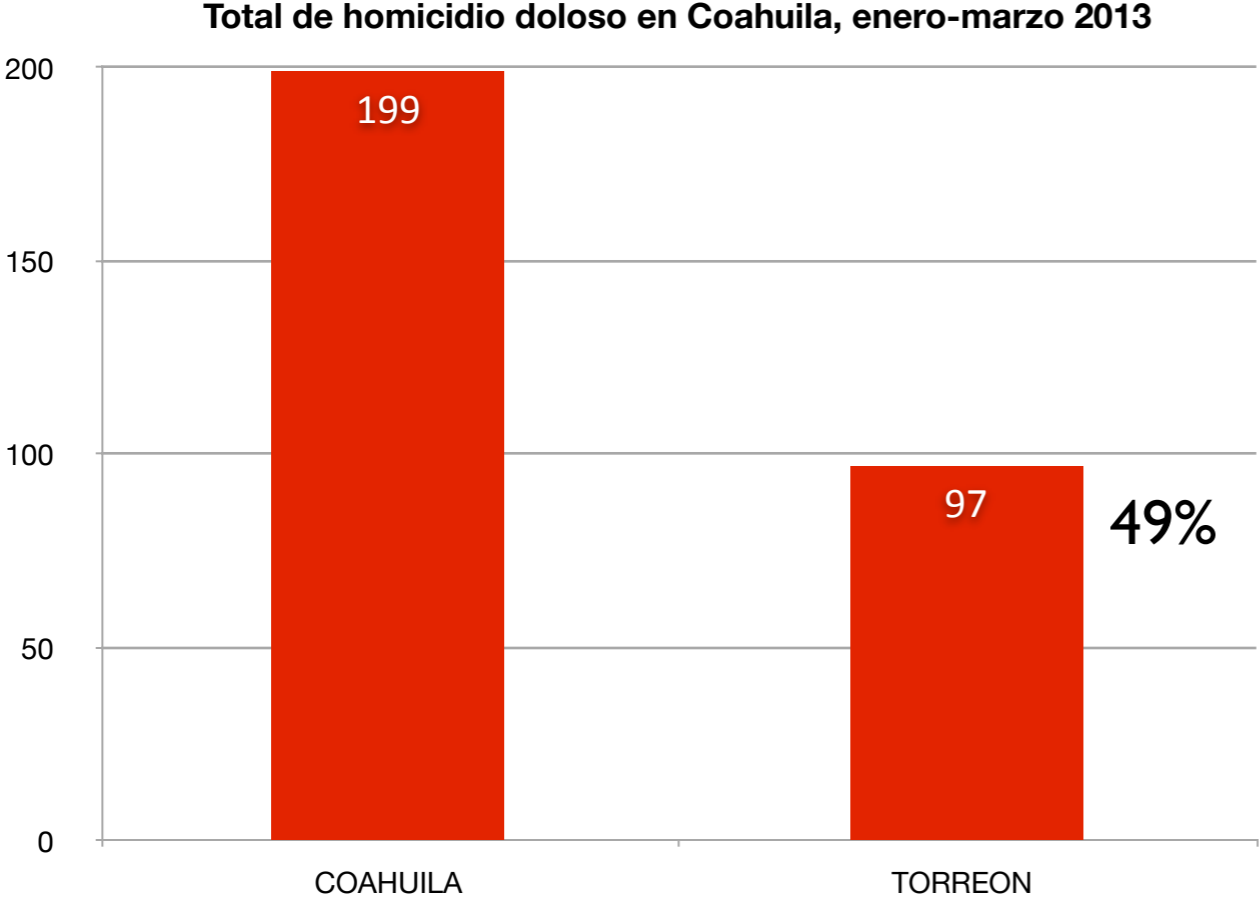
En Gómez Palacio y Lerdo las tasas son superiores a la tasa estatal

Tasa mensual de homicidio doloso, 2011-2013



Fuente: SNSP, FGD

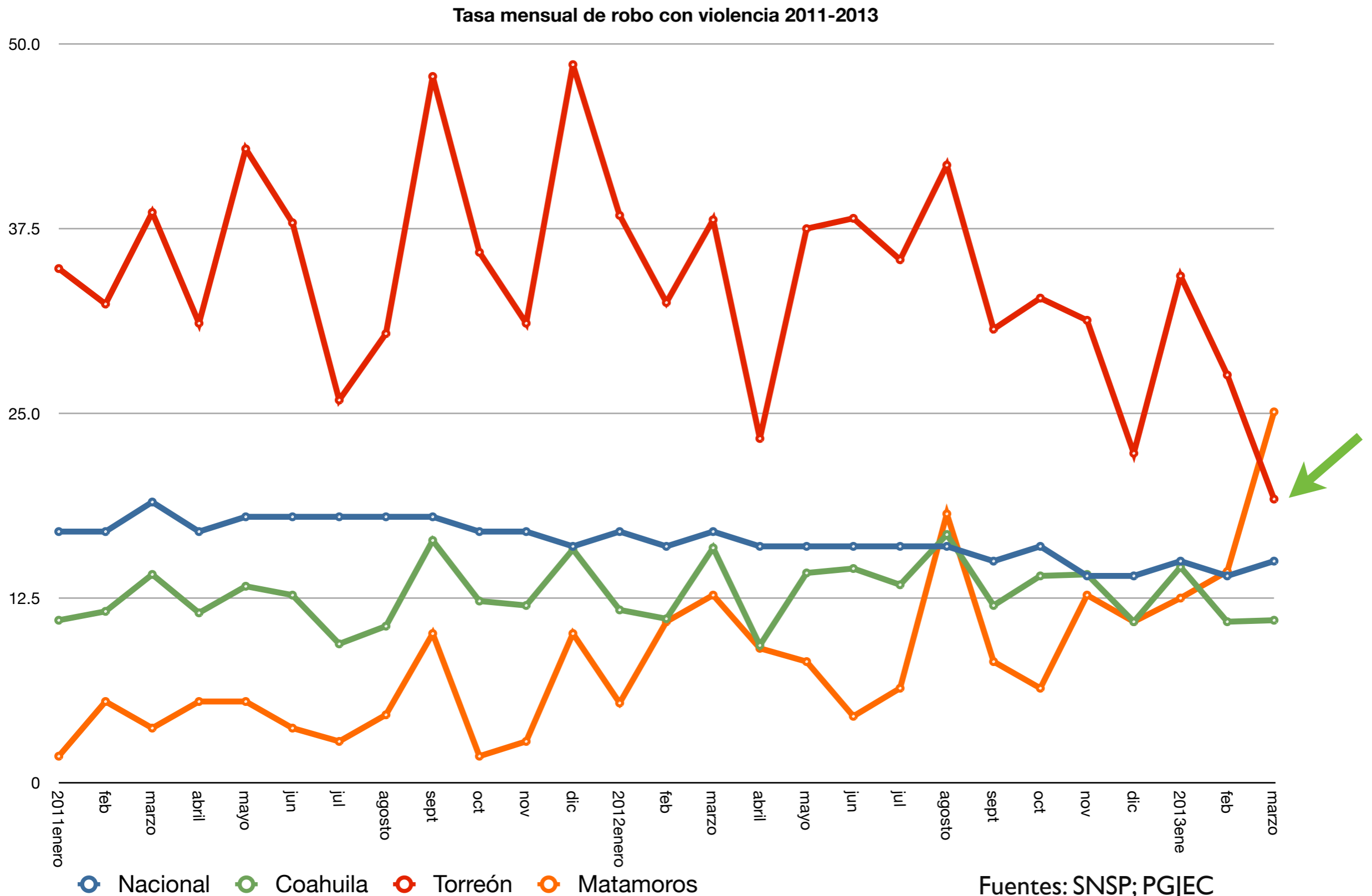
Homicidio doloso en Torreón y Gómez Palacio respecto a los estados de Coahuila y Durango



Fuente: SNSP, PJGC y FGD

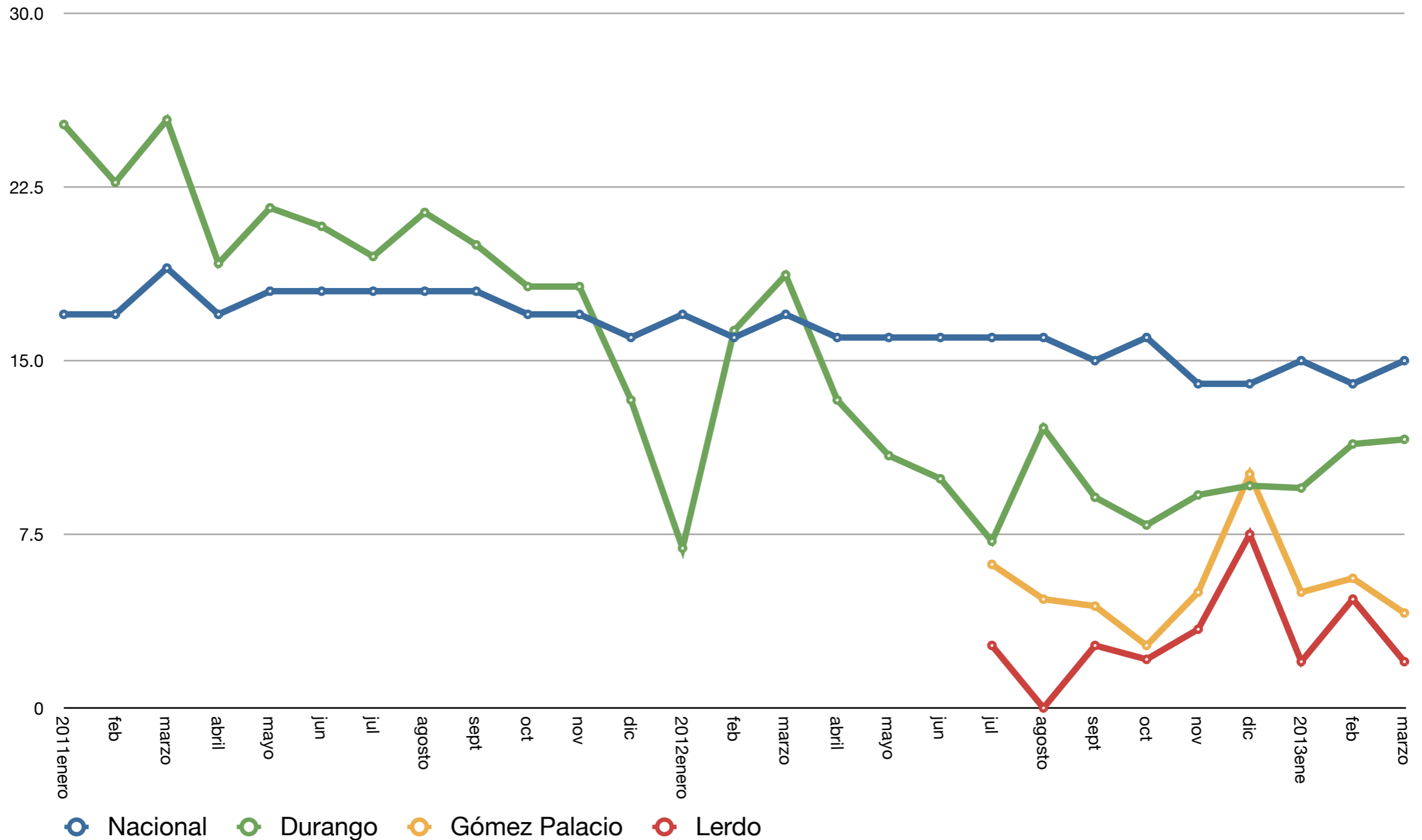
Robo común con violencia

La tasa de robo con violencia está bajando en Torreón, hasta caer a su punto más bajo en los últimos 27 meses.



Tasa mensual de robo violento en Gómez Palacio y Lerdo

Tasa mensual de robo con violencia 2011-2013



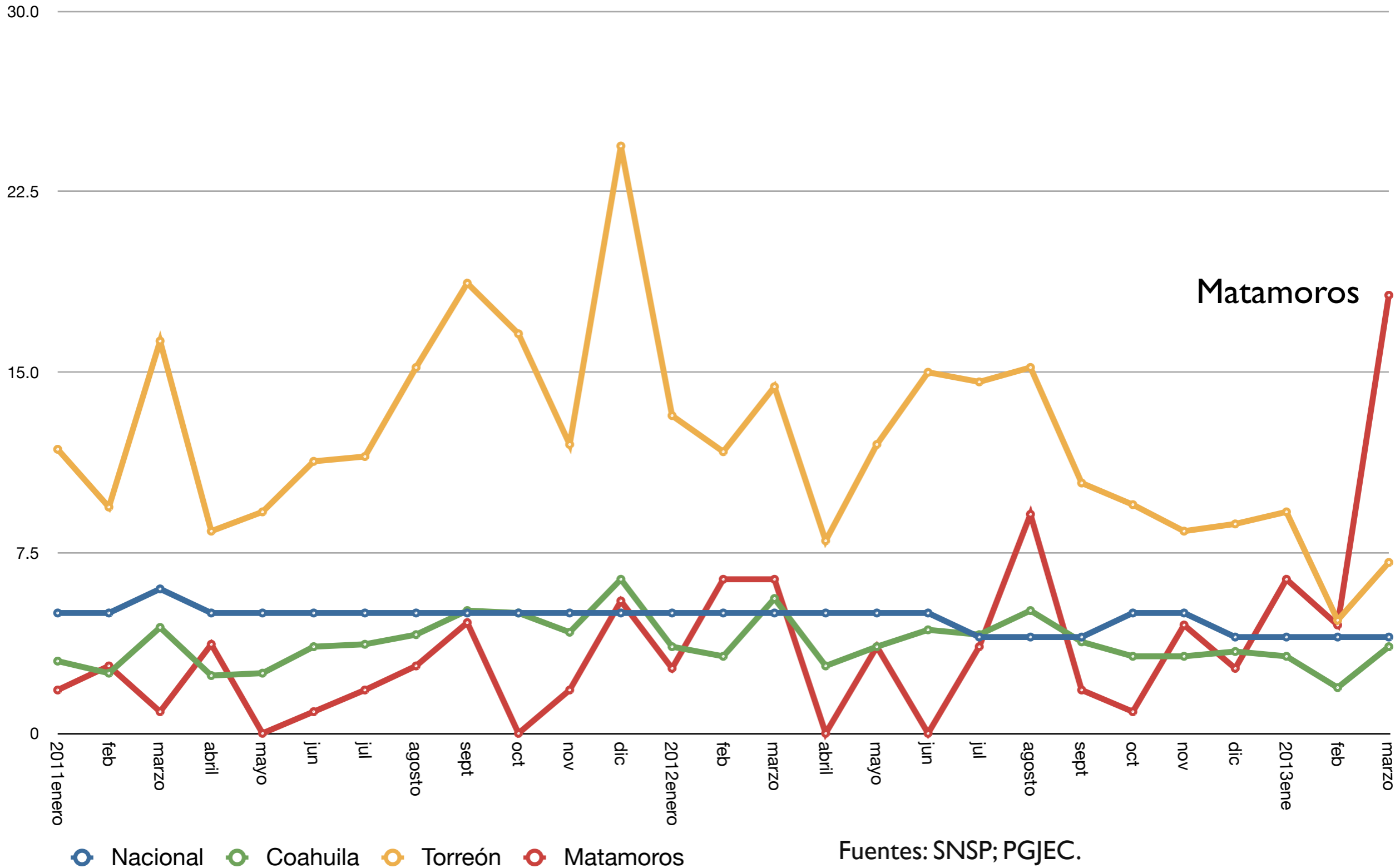
*A partir de julio de 2012, la FGD separó los homicidios de Lerdo y Gómez Palacio.

Fuentes: SNSP; FGD

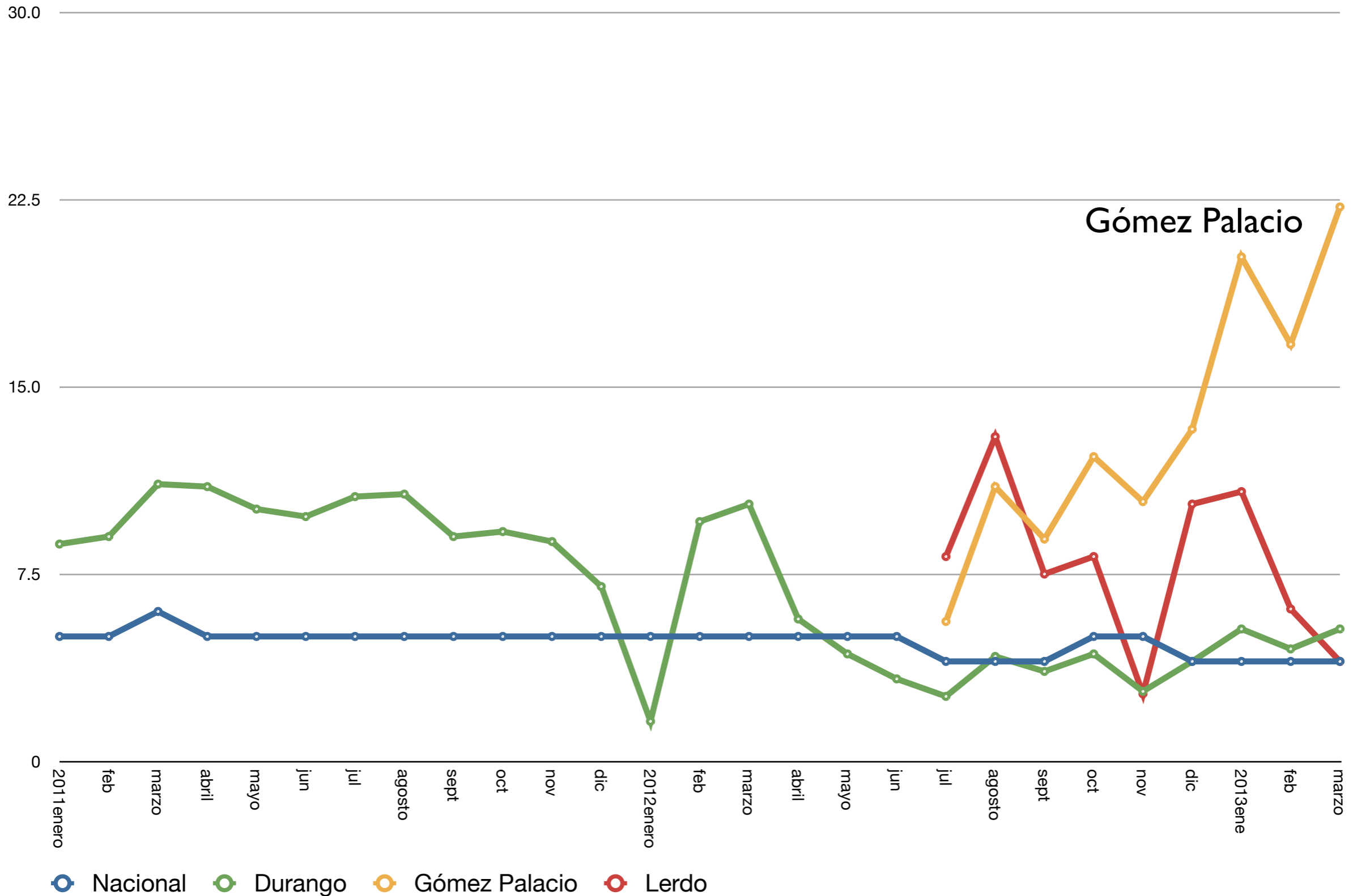
Robo de Vehículo con Violencia

También se disparó el robo violento de vehículo en Matamoros

Tasa mensual de robo de vehículo con violencia, 2011-2013



Tasa mensual de robo de vehículo con violencia, 2011-2013



*A partir de julio de 2012, la FGD separó los homicidios de Lerdo y Gómez Palacio.

Fuentes: SNSP; FGD

Secuestro y Extorsión

Tabla I. Número de denuncias de Secuestro en la ZML

Lugar	2011	2012	2013*
Torreón	1	2	0
Gómez Palacio-Lerdo	10	4	0
Zona Metropolitana de La Laguna	11	6	0
Coahuila	13	20	4
Durango	67	50	6
Nacional	1344	1254	380

*Primer trimestre, enero-marzo 2013.

Fuentes: SNSP; PGJEC; Fiscalía General de Durango.

Tabla 2. Número de Denuncias de Extorsión en la ZML

Lugar	2011	2012	2013*
Torreón	5	29	3
Gómez Palacio-Lerdo	5	12	5
Zona Metropolitana de La Laguna	10	41	8
Coahuila	59	78	25
Durango	108	86	20
Nacional	4404	6012	1471

*Primer trimestre, enero-marzo 2013.

Fuentes: SNSP; PGJEC; Fiscalía General de Durango.

Fuentes

- Secretariado Ejecutivo del Sistema Nacional de Seguridad Pública (SNSP) <http://www.estadisticadelictiva.secretariadoejecutivo.gob.mx/mondrian/testpage.jsp>
- Procuraduría General de Justicia del Estado de Coahuila(PGJEC)
- Fiscalía General de Durango.
- INEGI, Censo población 2000, 2005, 2010. <http://www.inegi.org.mx/default.aspx?>
- INEGI, Estadísticas de mortalidad, 1990-2010. <http://www.inegi.org.mx/sistemas/olap/proyectos/bd/consulta.asp?p=11094&c=15273&s=est&cl=4>

Metodología

- La cifras de denuncias se consultaron el SESNSP <http://www.estadisticadelictiva.secretariadoejecutivo.gob.mx/mondrian/testpage.jsp>
- Los datos sobre los estados y municipios para 2011 y 2012 toman como base los registros proporcionados por la Procuraduría General de Justicia del Estado de Coahuila(PGJEC) y la Fiscalía General de Durango. Con base al número de delitos denunciados en: Robo con violencia (se toma el total de Robo con violencia común), Robo de vehículo con violencia, Secuestro y Extorsión.
- La base para el cálculo del tamaño de población es de INEGI, Censo población 2000, 2005, 2010. http://www.inegi.org.mx/lib/olap/consulta/general_ver4/MDXQueryDatos.asp?proy=sh_pty5ds
- Para calcular la tasa de delitos por cada 100 mil habitantes se utilizó la siguiente fórmula:

$$h_{ij} = \frac{H_{ij}(100,000)}{P_{ij}}$$