

Monitoreo de Incidencia Delictiva en La Laguna (MIDLAG)



**OBSERVATORIO
NACIONAL
CIUDADANO**
SEGURIDAD, JUSTICIA Y LEGALIDAD

Presentación

La incidencia delictiva de alto impacto padecida en la Zona metropolitana de La Laguna (ZML) ha modificado drásticamente las conductas y prácticas de los habitantes de la región.

Pese a ello, un ejercicio que no ha sido público ni consistente es el análisis sistemático de la información de la incidencia delictiva regional.

Ante el deterioro en las condiciones de seguridad, este reporte, al que denominamos Monitoreo de incidencia delictiva en La Laguna (MIDLAG), es un primer ejercicio de análisis de la información de la incidencia delictiva de alto impacto en la ZML desde la sociedad civil.

Es el primer paso para un monitoreo permanente que permita detectar tendencias en ZML.

Con este ejercicio impulsamos el seguimiento al desempeño y ofrecemos un punto de encuentro y colaboración entre sociedad civil y gobiernos.

Para el análisis de la información, se utilizaron las siguientes fuentes:

Procuraduría General de Justicia de Coahuila y la Fiscalía de Durango que han entregado cifras con datos desde enero de 2011 a la fecha.

Sobre el análisis de las tendencias de largo aliento, la fuentes fueron: el Secretariado Ejecutivo del Sistema Nacional de Seguridad Pública (SNSP) y el Instituto Nacional de Estadística, Geografía e Informática (INEGI).

Este reporte contiene información de las tasas de incidencia delictiva por municipio, ZML y comparativos con tasas nacionales y estatales de los siguientes delitos de alto impacto: homicidio doloso, robo con violencia, robo de vehículo con violencia, secuestro y extorsión.

Introducción

La Comarca Lagunera es una región conformada por 10 municipios del estado de Durango y 5 de Coahuila. En adelante, al referirnos a la Zona Metropolitana de La Laguna se considera solo a los municipios de Torreón, Gómez Palacio y Lerdo.



- En la ZML los niveles de incidencia delictiva han tenido repercusiones negativas en el patrimonio de las familias, en las relaciones comunitarias y en general en la actividad económica.
- Los tres niveles de gobierno se han visto forzados a buscar esquemas de coordinación inéditos para contener la manifestaciones delictiva. Sin embargo, los resultados han sido dispares: ha habido un crecimiento en homicidio doloso, una ausencia de denuncia en secuestro y extorsión; y una baja en la denuncia de robo violento.
- Es importante el monitoreo no sólo para conocer y medir, sino también para convenir metas de manera conjunta entre ciudadanía y gobierno, fortalecer una visión preventiva que tenga como orientación general la disminución sustancial de los altos niveles de manifestación delictiva y recuperar la convivencia comunitaria tan dañada actualmente en la región.

¿Qué pasa en la ZML?

Tasa de Homicidios por cada 100,00 habitantes, 2011*



Fuente: Secretariado Ejecutivo del Sistema Nacional de Seguridad Pública

*Incluye a los municipios de Gómez Palacio, Lerdo y Torreón.

Fuente: PGJEC y FGD

¿Qué pasa en la ZML?

Robo con violencia

335.8 denuncias promedio mensual en el 1er semestre 2012. Con una tasa 2.1 mayor que la nacional en 2011.

Bajó 24.9% el 1er semestre de 2012 con respecto al 1er semestre de 2011

Robo de automóvil con violencia

208.8 denuncias promedio por mes en 2011. Tasa 2011 fue 3.5 veces mayor que la nacional.

Bajó 20.1% del 1er semestre 2011 a 1er semestre 2012

Secuestro

De 2011 a junio de 2012 se registró menos de un secuestro por mes.

No se denuncia

Extorsión

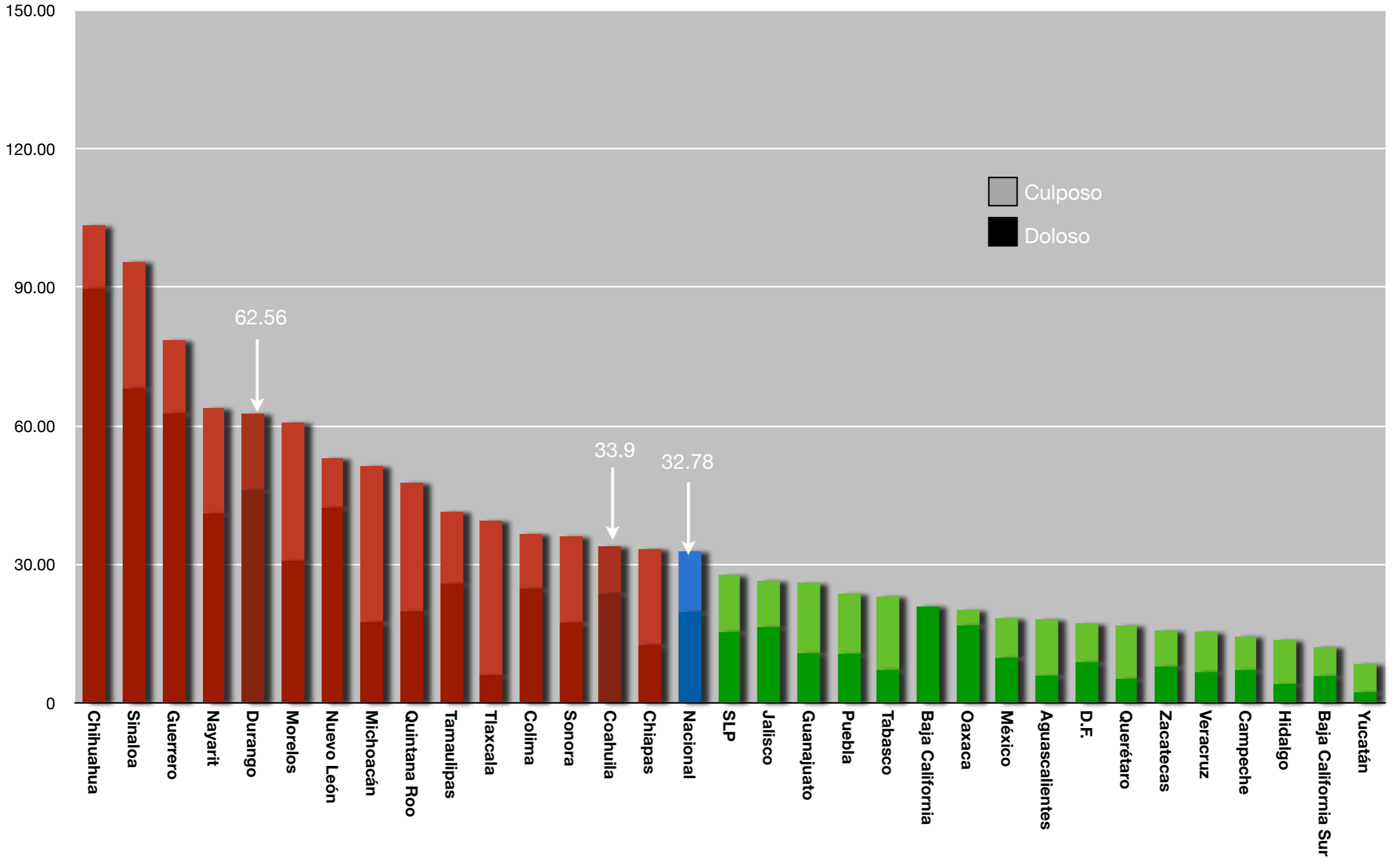
De 2011 a junio de 2012 se registra 0.5 extorsiones por mes.

No se denuncia

Homicidio

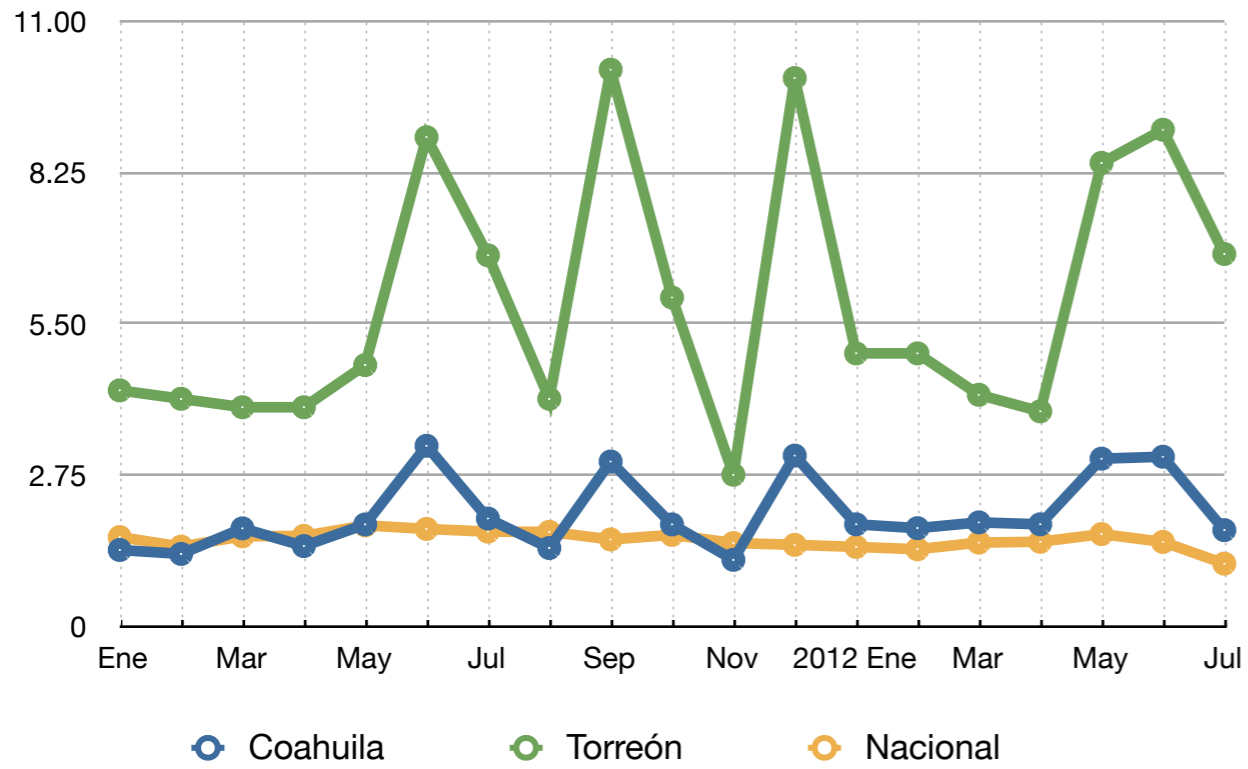
- Con datos del INEGI, los homicidios dolosos en la ZML durante 2008 rompieron la tendencia histórica desde 1990.
- De acuerdo con INEGI, 8 de cada 10 homicidios dolosos en la ZML ocurrieron en las ciudades de Torreón y Gómez Palacio durante 2010.
- Tanto los registros del INEGI como el SNSP, muestran tendencias similares en homicidio doloso.

Tasa de Homicidios en 2011



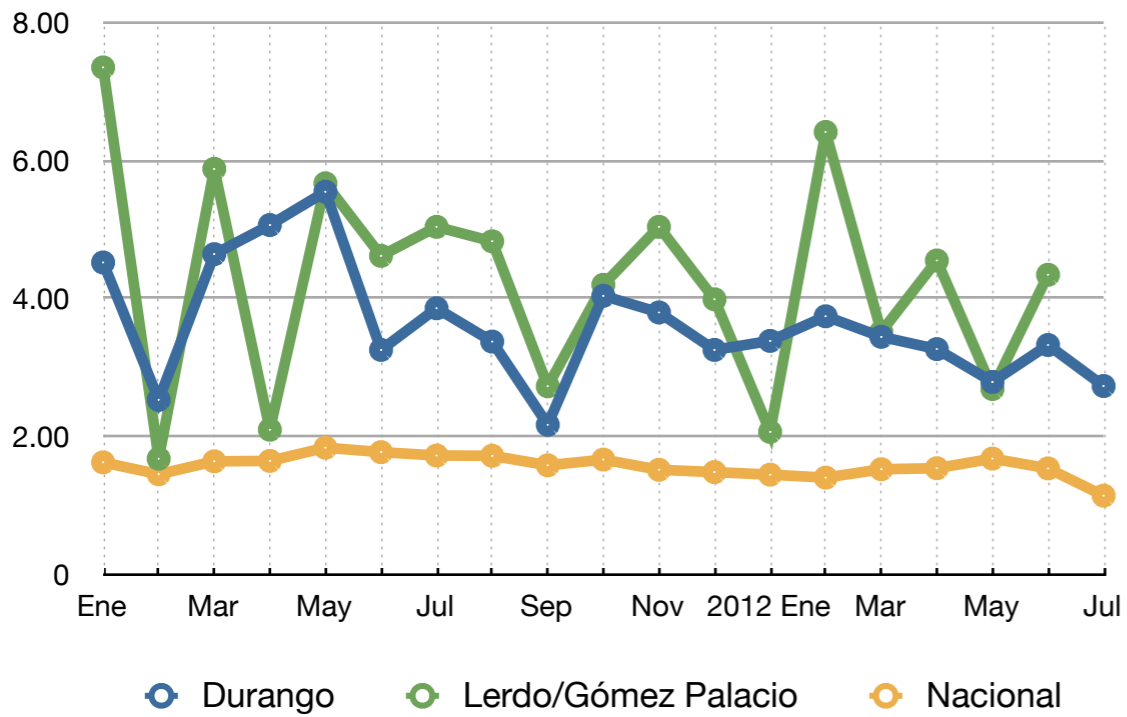
Fuentes: Secretariado Ejecutivo del Sistema Nacional de Seguridad Pública

Tasas Mensuales de Homicidios Dolosos por 100,000 habitantes



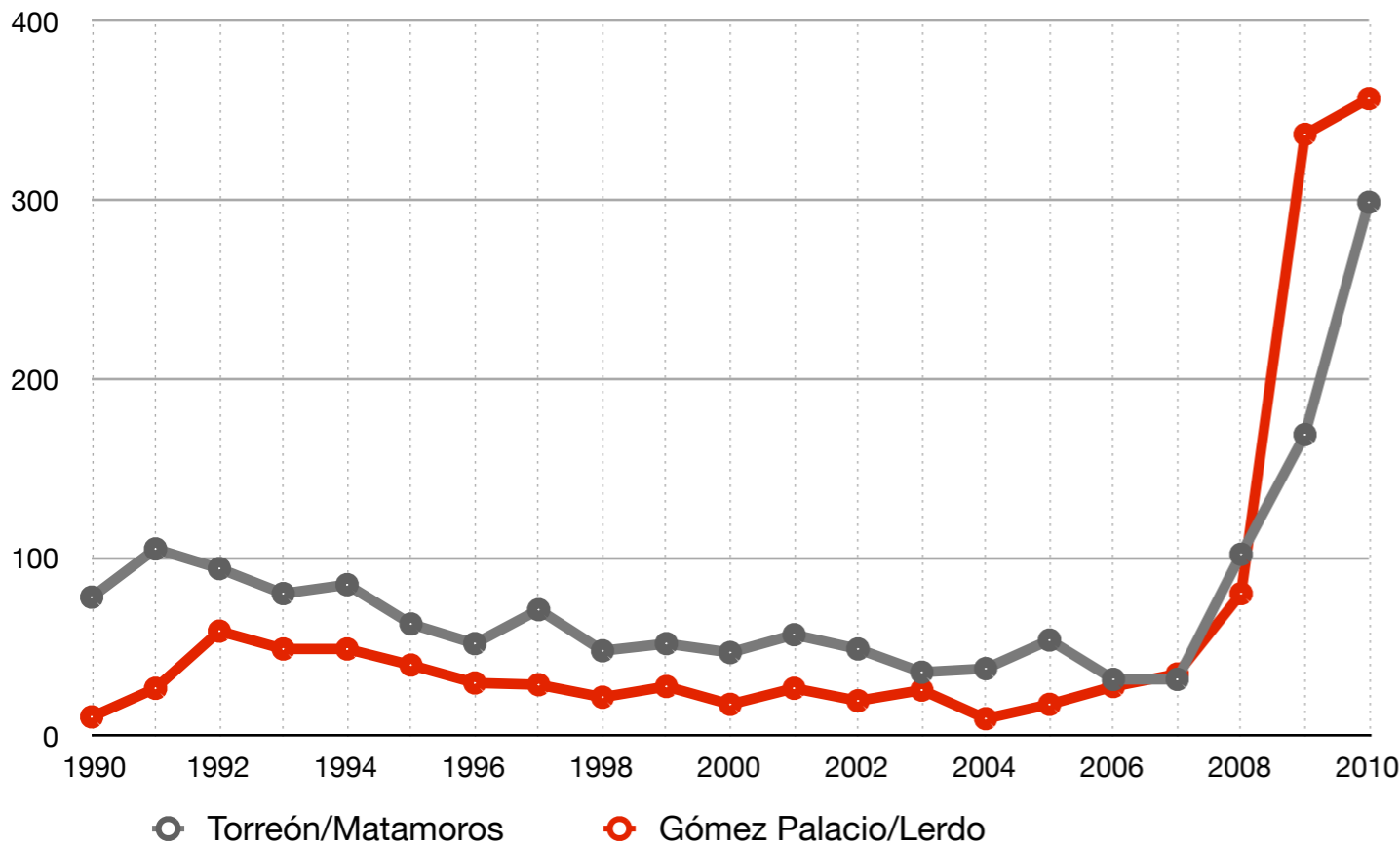
En los últimos 18 meses la tasa de homicidios en Torreón y Gómez Palacio fue mayor que la de Coahuila y Durango, respectivamente.

Tasas Mensuales de Homicidios Dolosos por 100,000 habitantes



Fuente: Secretariado Ejecutivo del Sistema Nacional de Seguridad Pública, PJGC y FGD

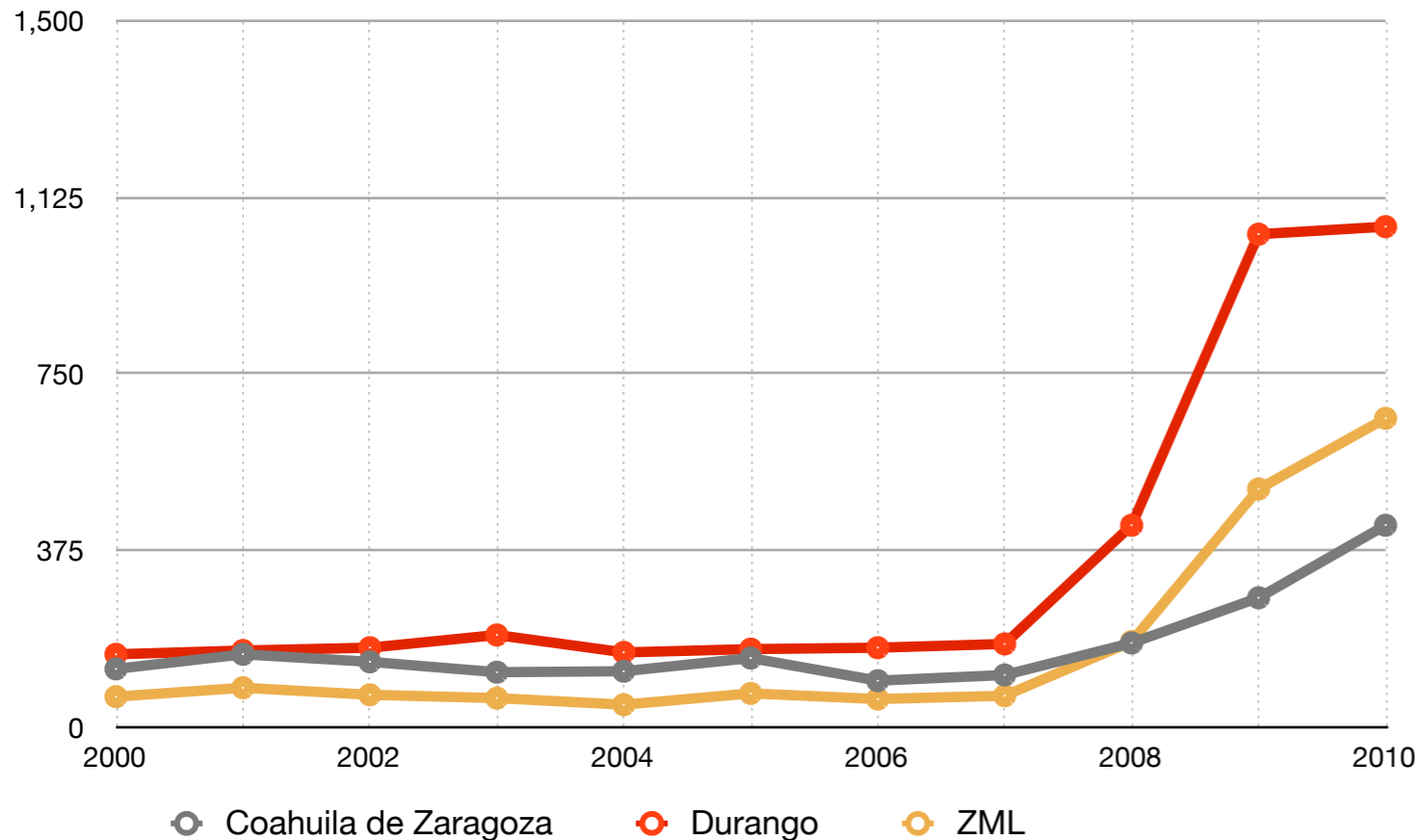
Total Anual de Homicidios 1990-2010 Ciudades de La Laguna



Con datos del INEGI, los homicidios dolosos en la ZML durante 2008 rompieron la tendencia histórica desde 1990.

A partir de entonces crecieron significativamente hasta duplicar las tasas nacionales.

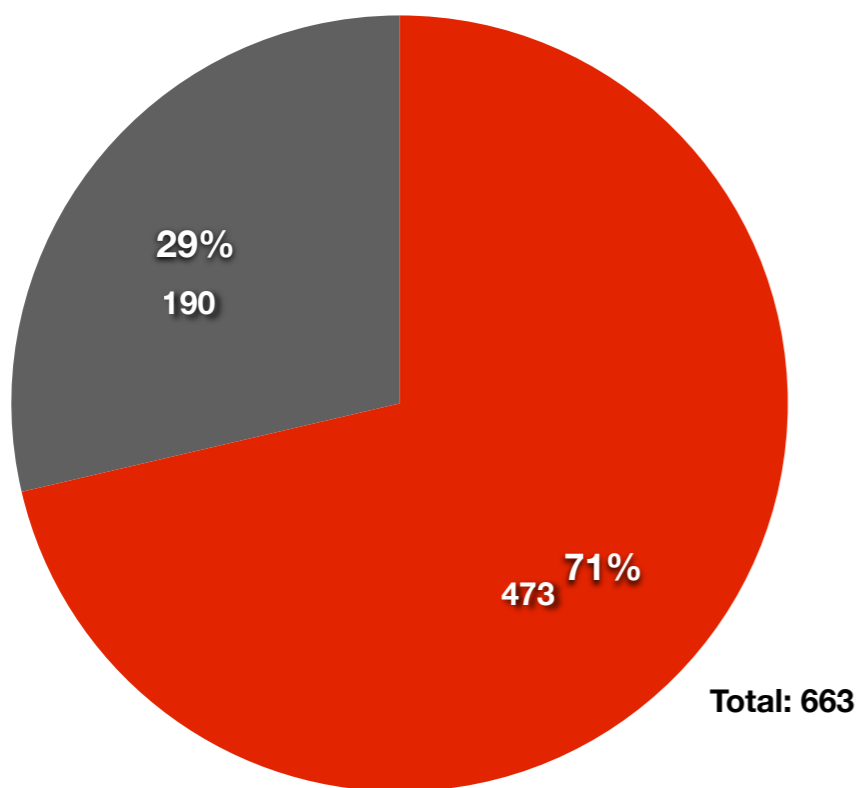
Total Anual de Homicidios 1990-2010 en la ZML



Fuentes: Instituto Nacional de Estadística y geografía, (INEGI)

Homicidio en las ciudades laguneras

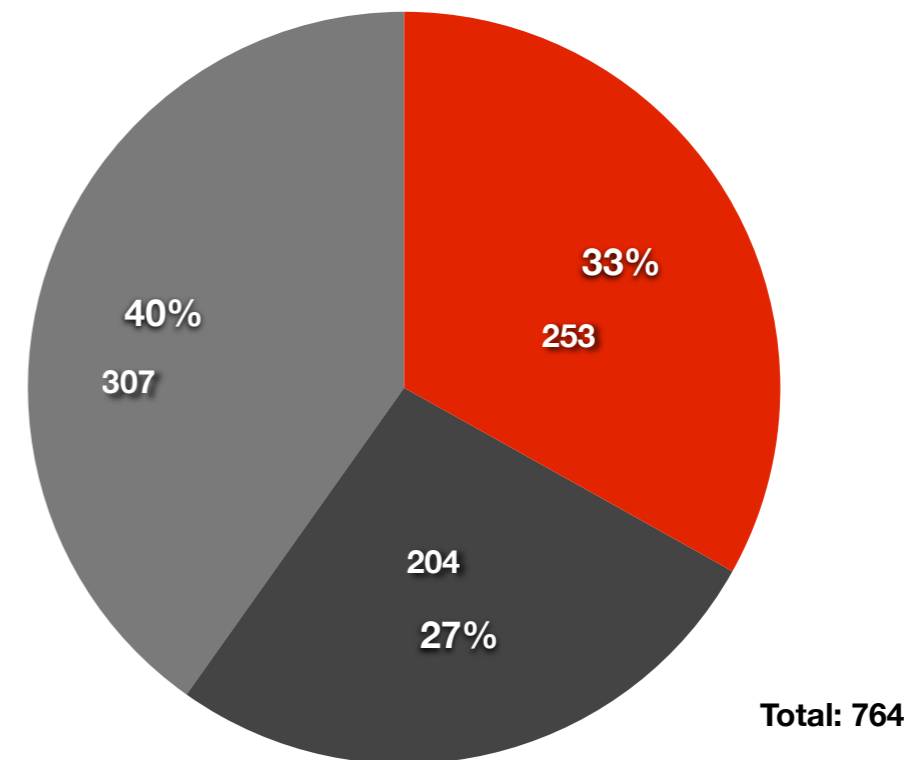
Total de Homicidios Dolosos en Coahuila 2011



● Torreón/Matamoros

● Otros

Total de Homicidios Dolosos en Durango 2011



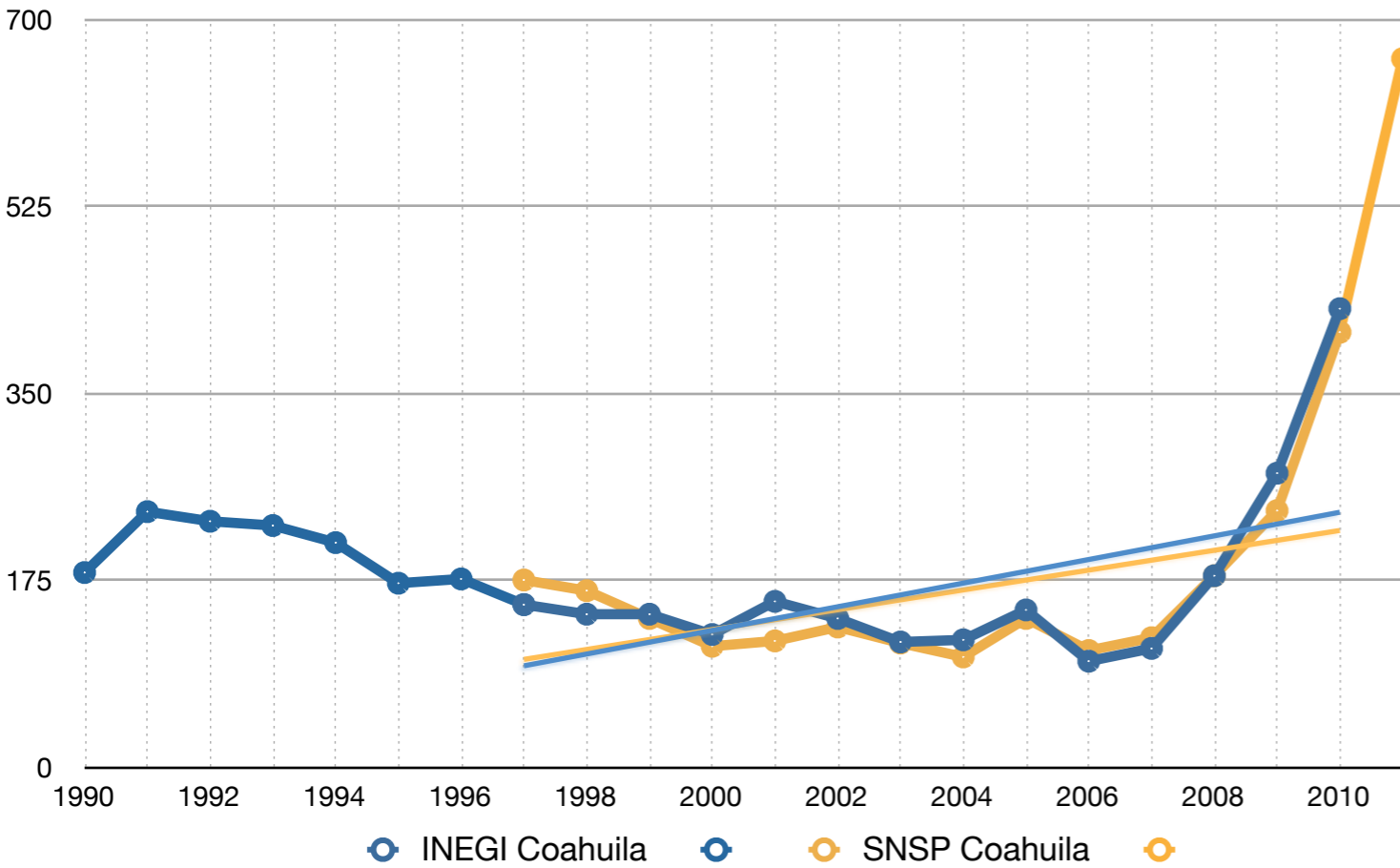
● Lerdo/Gómez Palacio

● Durango

● Otros

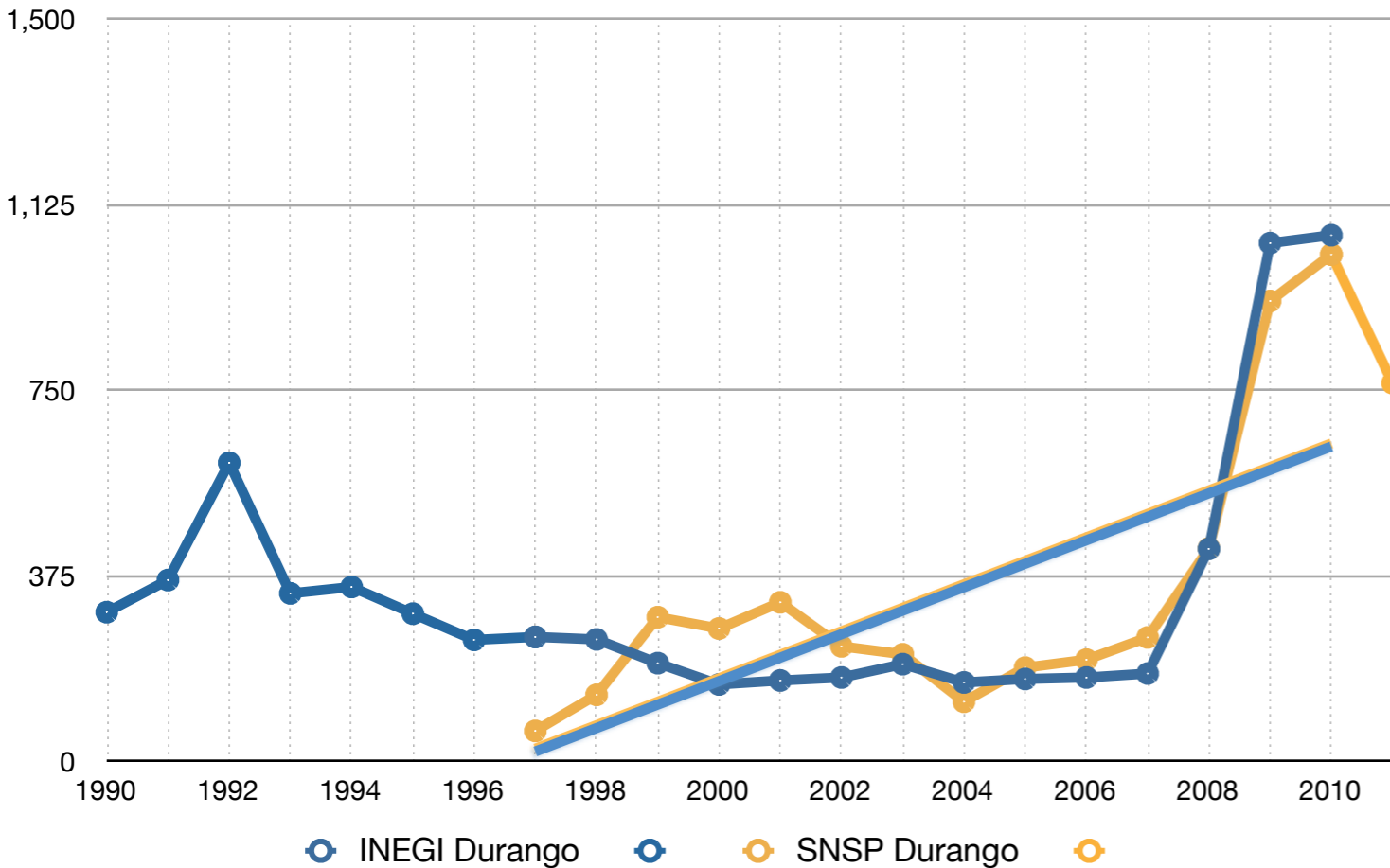
Fuente: Secretariado Ejecutivo del Sistema Nacional de Seguridad Pública, PJGC y FGD

Comparativo entre INEGI vs SNSP sobre homicidios dolosos en Coahuila



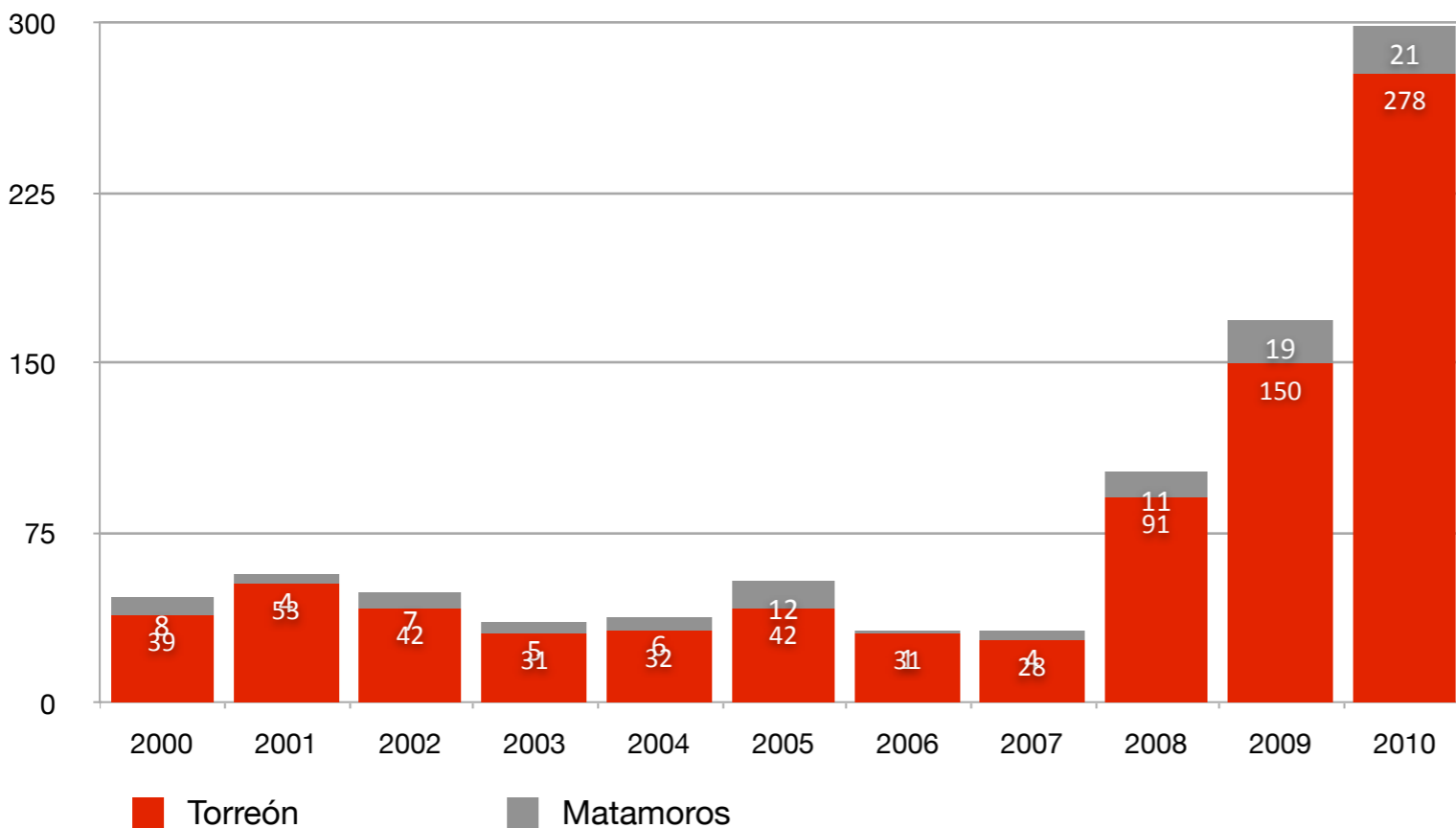
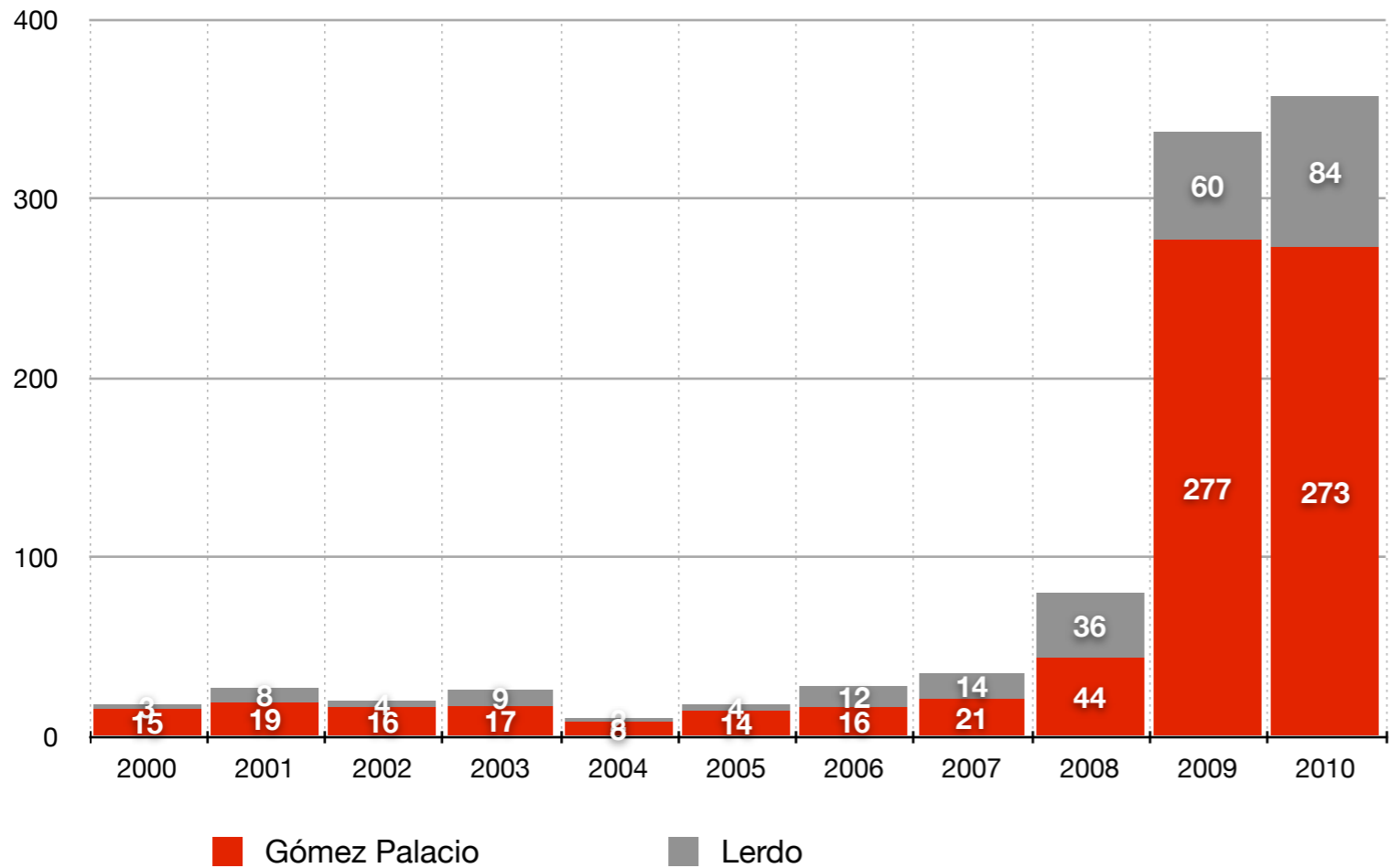
Aunque se trata de dos fuentes distintas para registrar los homicidios, tanto el INEGI como el SNSP muestran tendencias similares en homicidio doloso.

Comparativo entre INEGI vs SNSP sobre homicidios dolosos en Durango



Fuentes: Secretariado Ejecutivo del Sistema Nacional de Seguridad Pública
Instituto Nacional de Estadística y Geografía

Total Anual de Homicidios 2000-2010 Gómez Palacio Lerdo



Fuentes: Instituto Nacional de Estadística y Geografía

La gran mayoría de los homicidios ocurridos en la ZML se concentra en Gómez Palacio y Torreón.

En 2010, 8 de cada 10 homicidios dolosos ocurrieron en Gómez Palacio y Torreón.

2010	Número de homicidios	%
Torreón	278	42.4
Matamoros	21	3.2
Gómez Palacio	273	41.6
Lerdo	84	12.8
ZML	656	100

Robo con violencia

- La tasa por cada cien mil habitantes de este delito en la ZML fue del doble que la nacional en 2011.
- En promedio se han cometido 336.1 robos con violencia mensualmente este año en la ZML, lo que significa una reducción del 25% por ciento respecto al primer semestre del año anterior.
- Llama la atención que en enero 2012 sólo se denunciaron 25 robos con violencia en Gómez Palacio y Lerdo y el siguiente mes 139.

Tabla I. Denuncias de Robo con violencia en ZML, Tasa por cada 100 mil habitantes

Lugar	Tasa 2011	Total denuncias 2011
Torreón	438.1	2,853
Gómez Palacio-Lerdo	472.6	2,241
Zona Metropolitana de La Laguna	452.6	5,094
Coahuila	150.8	4,221
Durango	245.6	4,072
Nacional	209.6	239,299

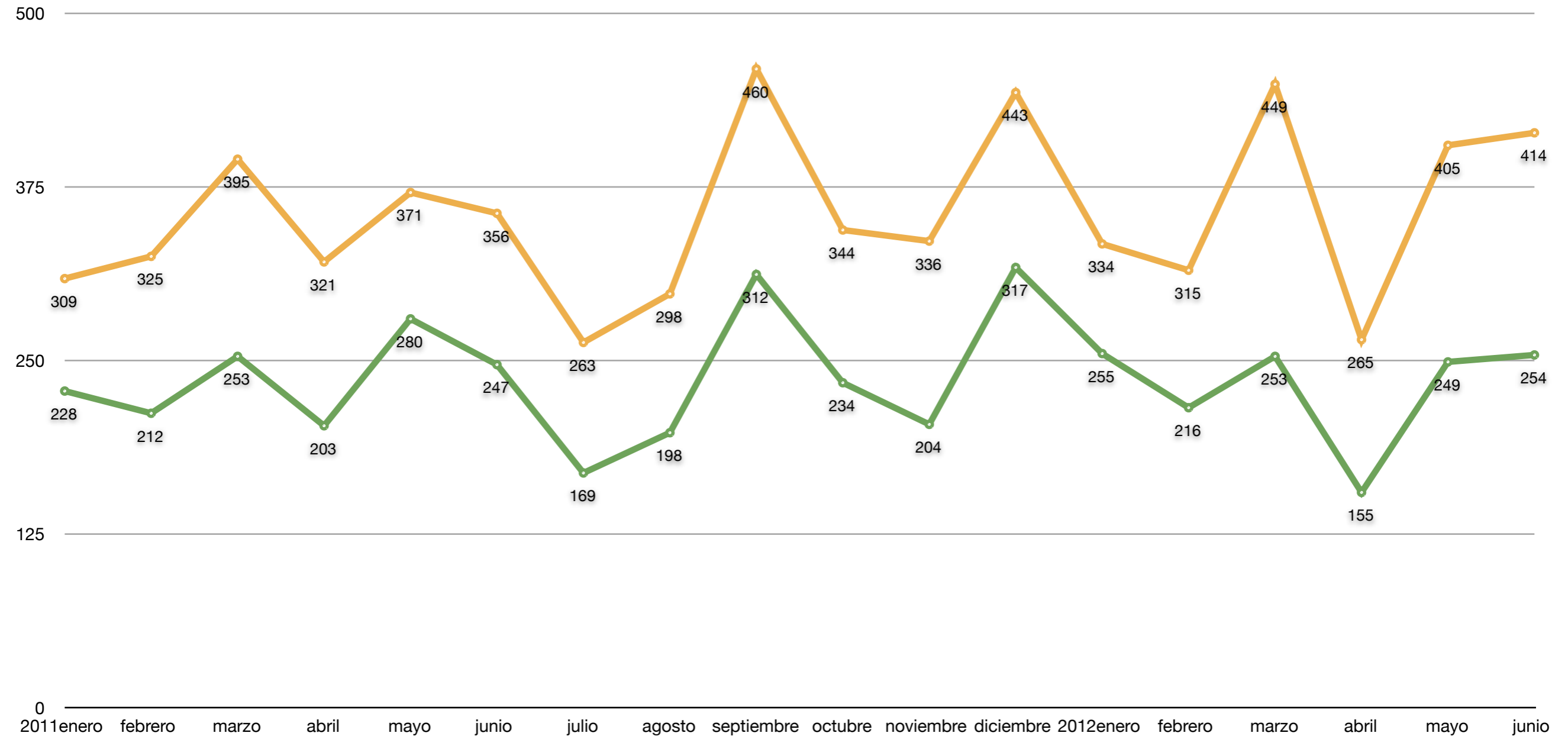
Fuentes: SNSP; PGJEC; Fiscalía General de Durango.

Tabla 2. Número de denuncias de Robo con violencia, promedio mensual por semestre en la ZML

Lugar	1er Semestre 2011	2do Semestre 2011	1er Semestre 2012
Torreón	236.6	238.8	230.3
Gómez Palacio-Lerdo	210	163.5	105.5
Zona Metropolitana de La Laguna	446.6	402.3	335.8
Coahuila	346	355	363
Durango	373	305	212

Fuentes: SNSP; PGJEC; Fiscalía General de Durango.

Robo con Violencia en Coahuila y Torreón, 2011-2012



● Torreón ● Coahuila

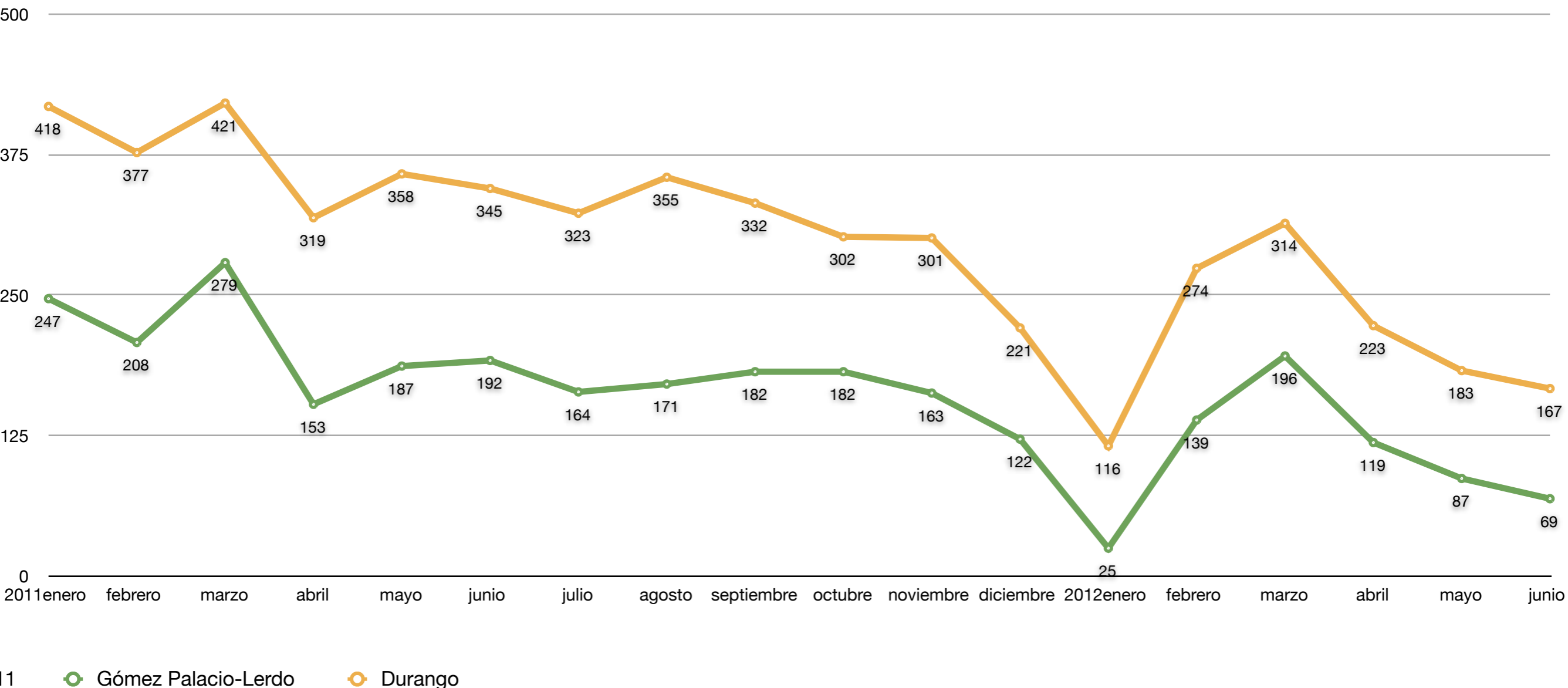
En 2011 la tasa fue de 452.6 robos violentos por cada 100 mil habitantes, esto significa el doble que la nacional.

De 2011 al 1er semestre de 2012 se denunciaron 4,235 robos violentos.

Del 1er semestre 2011 al 1er semestre 2012 bajó 2.6% el número de denuncias.

Fuente: SNSP; PGJEC. *Hasta junio de 2012

Robo con violencia en Durango y Gómez Palacio, 2011-2012



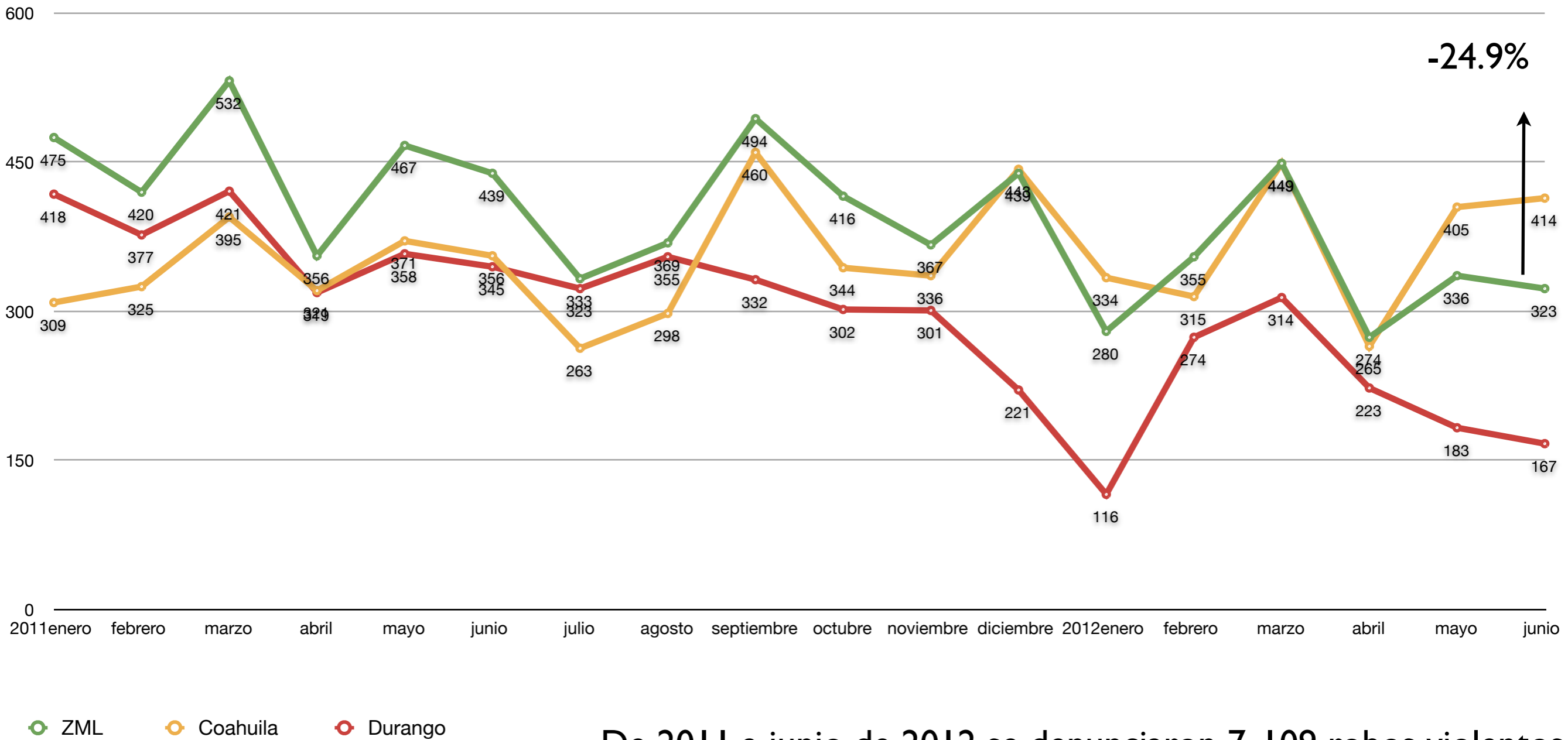
De 2011 a junio de 2012 se denunciaron 2,874 robos violentos

La tasa por cada 100 mil habitantes 2011 fue 472.6, es decir, 2.2 veces mayor que la nacional.

Del 1er semestre 2011 al 1er semestre 2012 bajó 49.7% el número de denuncias.

Fuente: SNSP; Fiscalía General de Durango.
*Hasta junio de 2012

Robo violento en la Zona Metropolitana de La Laguna, enero 2011-junio 2012



Fuente: SNSP; Fiscalía General de Durango.
*Hasta junio de 2012

De 2011 a junio de 2012 se denunciaron 7,109 robos violentos.

La tasa por cada 100 mil habitantes 2011 fue 452.6, es decir, 2.1 veces mayor que la nacional.

Del 1er semestre 2011 al 1er semestre 2012 bajó 24.9% el número de denuncias.

Robo de vehículo con violencia

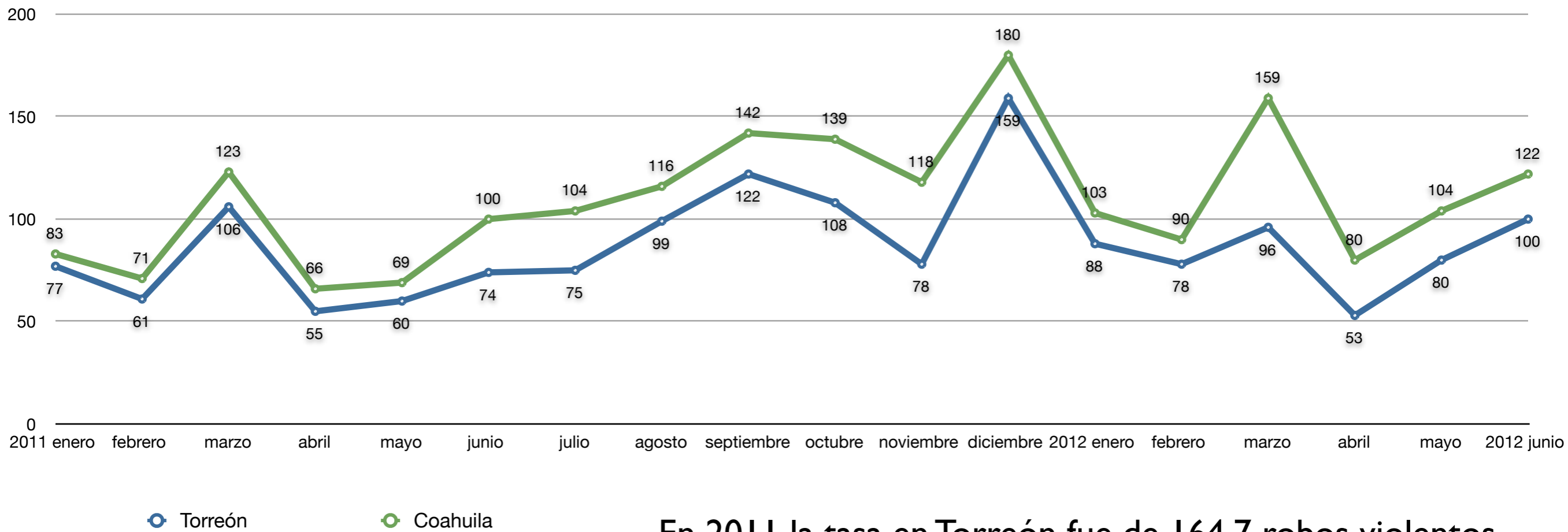
- La tasa 2011 fue 3.5 veces mayor que la nacional.
- 208.8 denuncias en promedio por mes en 2011.
- En el primer semestre de 2012 se registraron 156.8 robos mensuales.

Tabla 3. Denuncias de Robo de Vehículo con violencia en la ZML, Tasa por cada 100 mil habitantes

Lugar	Tasa 2011	Total denuncias 2011
Torreón	164.7	1,074
Gómez Palacio-Lerdo	300.9	1,433
Zona Metropolitana de La Laguna	222.2	2,507
Coahuila	46.8	1,311
Durango	115	1,907
Nacional	62.3	71,064

Fuentes: SNSP; PGJEC; Fiscalía General de Durango.

Robo de vehículo con violencia en Coahuila y Torreón, 2011-2012



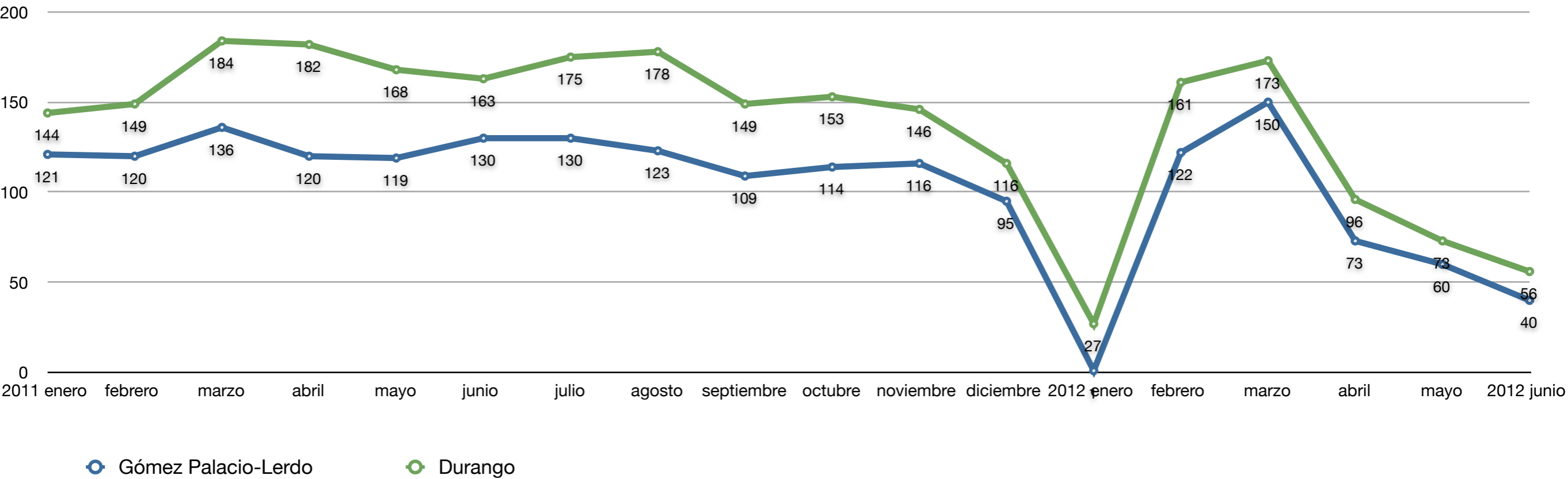
Fuente: SNSP; PGJEC.
*Hasta junio de 2012

En 2011 la tasa en Torreón fue de 164.7 robos violentos por cada 100 mil habitantes. 2.6 veces mayor que la nacional.

De 2011 al 1er semestre de 2012 se denunciaron 1,569 robos violentos.

Del 1er semestre 2011 al 1er semestre 2012 incrementó 14.3% el número de denuncias.

Número de Robos de vehículo con violencia en Durango y Gómez Palcio-Lerdo



En 2011 la tasa en Gómez Palcio-Lerdo fue de 300.9 robos violentos por cada 100 mil habitantes. 4.8 veces mayor que la nacional.

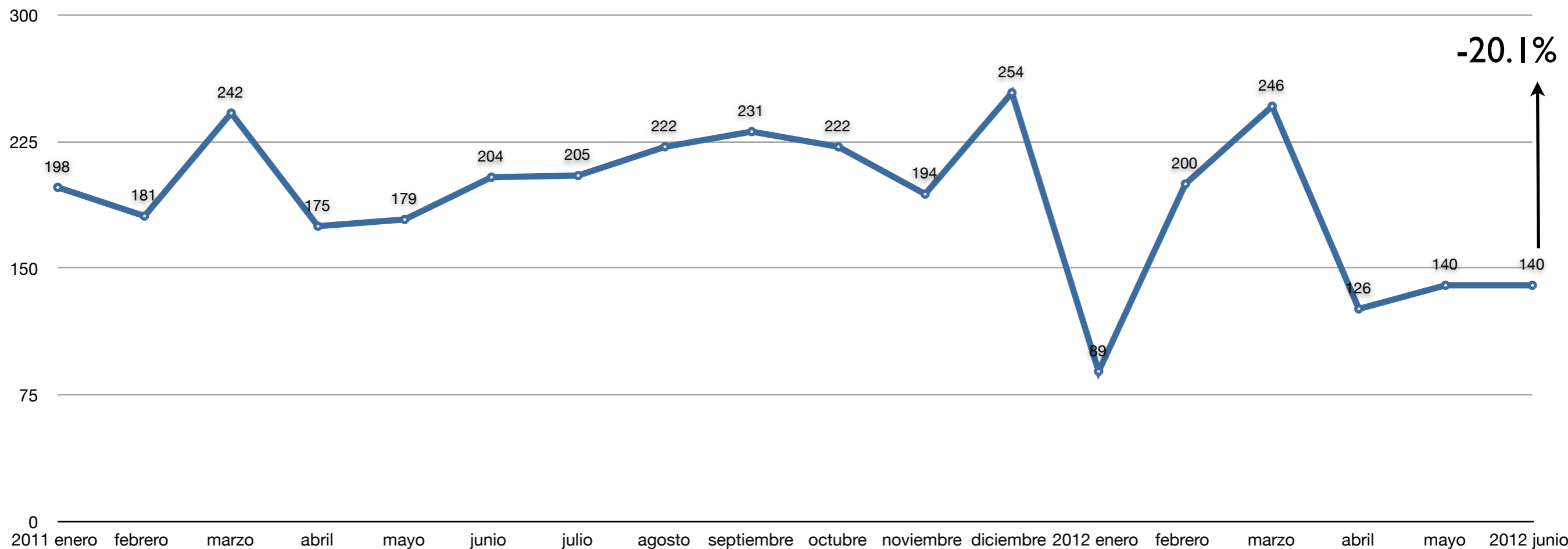
De 2011 al 1er semestre de 2012 se denunciaron 1,879 robos violentos.

Del 1er semestre 2011 al 1er semestre 2012 bajó 40.2% el número de denuncias.

Fuente: SNSP; Fiscalía General de Durango

*Hasta junio de 2012

Robo de vehículo con violencia, Zona Metropolitana de La Laguna, enero 2011-junio 2012



Fuente: SNSP; PGJEC; Fiscalía General de Durango.
*Hasta junio de 2012

- La tasa de robo de vehículo con violencia en la ZML fue 222.2 por cada 100 mil habitantes. 3.5 veces mayor que la nacional en 2011.
- De 2011 al 1er semestre de 2012 se denunciaron 3,448 robos violentos.
- Del 1er semestre 2011 al 1er semestre 2012 bajó 20.1% el número de denuncias.

Tabla 4. Número de denuncias de Robo de vehículo con violencia. Promedio mensual por semestre.

Lugar	1er Semestre 2011	2do Semestre 2011	1er Semestre 2012
Torreón	72.1	106.8	82.5
Gómez Palacio-Lerdo	124.3	114.5	74.3
Zona Metropolitana de La Laguna	196.4	221.3	156.8
Coahuila	85	133	109
Durango	165	152	97

Fuentes: SNSP; PGJEC; Fiscalía General de Durango.

Secuestro y Extorsión

- Los datos de secuestro y la extorsión en la ZML prácticamente son nulos.
- Llama la atención el dramático crecimiento en los otros tres delitos de alto impacto y la bajísima denuncia en estos dos últimos. Por ejemplo, en el caso de Torreón, solo se denunció un secuestro cada seis meses en el último año y medio, pese a ello, las autoridades públicamente han declarado que el delito ha aumentado, ¿por qué no está registrado?

Tabla 5. Número de denuncias de Secuestro en la ZML

Lugar	Ier Semestre 2011	2do Semestre 2011	Ier Semestre 2012
Torreón	1	0	2
Gómez Palacio-Lerdo	5	5	3
Zona Metropolitana de La Laguna	6	5	5
Coahuila	9	4	13
Durango	40	27	30
Nacional	683	644	659

*Información hasta junio de 2012.

Fuentes: SNSP; PGJEC; Fiscalía General de Durango.

Tabla 6. Número de Denuncias de Extorsión en la ZML

Lugar	Ier Semestre 2011	2do Semestre 2011	Ier Semestre 2012
Torreón	3	2	7
Gómez Palacio-Lerdo	0	0	1
Zona Metropolitana de La Laguna	3	2	8
Coahuila	34	25	20
Durango	62	46	46
Nacional	2191	2247	3291

Fuentes: SNSP; PGJEC; Fiscalía General de Durango.

Conclusiones

- La ZML tiene la característica de que en homicidio doloso, robo con violencia y robo de vehículo con violencia sus tasas son, con mucho, mayores que las nacionales.
- En la ZML el homicidio doloso ha tenido un crecimiento sostenido desde 2007 y presentan tasas que duplican a las nacionales.
- Pese a los operativos realizados en la ZML de 2010 a la fecha las tasas de incidencia delictiva de alto impacto se mantienen altas.
- La falta de información para los delitos de secuestro y extorsión vuelven imperativo hacer un llamado a las autoridades a modificar los mecanismos de atención a estos delitos, que son dos de mayor impacto en la percepción de inseguridad de la población. No hay confianza para denunciar.
- Para realizar el seguimiento sistemático del fenómeno delictivo en la ZML es necesario el acceso a la información y que esta sea consistente.
- Finalmente, hacemos un llamado a las autoridades para que en la atención al fenómeno delictivo en la ZML fortalezcan los esquemas de coordinación con una auténtica visión metropolitana y con una perspectiva no sólo de contención del delito, sino de recomposición de los vínculos comunitarios en la región.
- Es importante integrar a la sociedad civil organizada en un esquema de colaboración.

Fuentes

- Secretariado Ejecutivo del Sistema Nacional de Seguridad Pública (SNSP) <http://www.estadisticadelictiva.secretariadoejecutivo.gob.mx/mondrian/testpage.jsp>
- Procuraduría General de Justicia del Estado de Coahuila(PGJEC)
- Fiscalía General de Durango.
- INEGI, Censo población 2000, 2005, 2010. <http://www.inegi.org.mx/default.aspx?>
- INEGI, Estadísticas de mortalidad, 1990-2010. <http://www.inegi.org.mx/sistemas/olap/proyectos/bd/consulta.asp?p=11094&c=15273&s=est&cl=4>

Metodología

- La cifras de denuncias se consultaron el SESNSP <http://www.estadisticadelictiva.secretariadoejecutivo.gob.mx/mondrian/testpage.jsp>
- Los datos sobre los estados y municipios para 2011 y 2012 toman como base los registros proporcionados por la Procuraduría General de Justicia del Estado de Coahuila(PGJEC) y la Fiscalía General de Durango. Con base al número de delitos denunciados en: Robo con violencia (se toma el total de Robo con violencia común), Robo de vehículo con violencia, Secuestro y Extorsión.
- La base para el cálculo del tamaño de población es de INEGI, Censo población 2000, 2005, 2010. http://www.inegi.org.mx/lib/olap/consulta/general_ver4/MDXQueryDatos.asp?proy=sh_pty5ds
- Para calcular la tasa de delitos por cada 100 mil habitantes se utilizó la siguiente fórmula:

$$h_{ij} = \frac{H_{ij}(100,000)}{P_{ij}}$$