

Monitoreo de Incidencia Delictiva en La Laguna (MIDLAG) mayo 2013

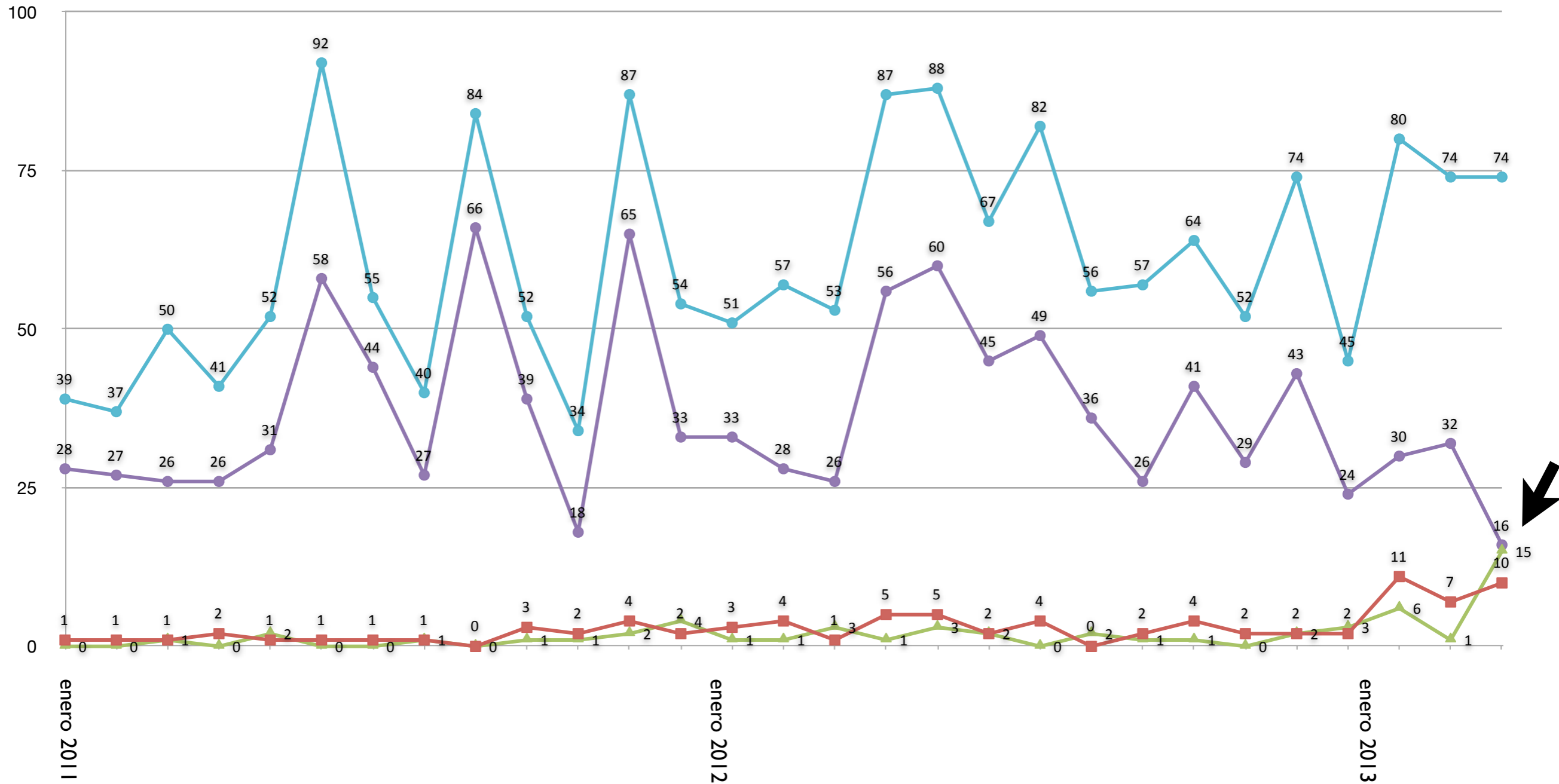


**OBSERVATORIO
NACIONAL
CIUDADANO**
SEGURIDAD, JUSTICIA Y LEGALIDAD

Homicidio doloso

En mayo bajó la violencia en Torreón y subió en Matamoros y San Pedro

Total de homicidio doloso en Coahuila 2011-2013

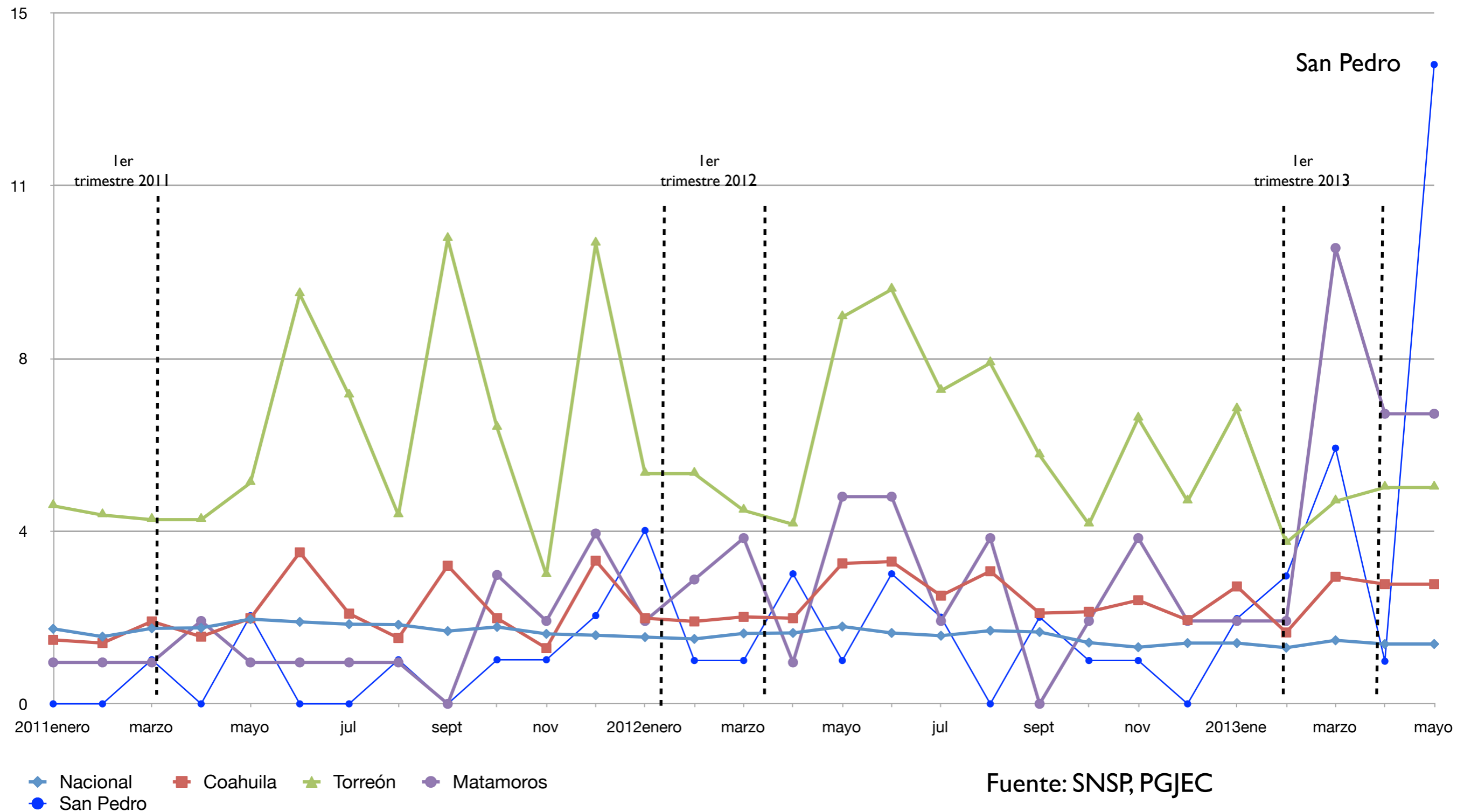


◆ Coahuila
 ■ Matamoros
 ▲ San Pedro
 ● Torreón

Fuente: SNSP, PGJEC

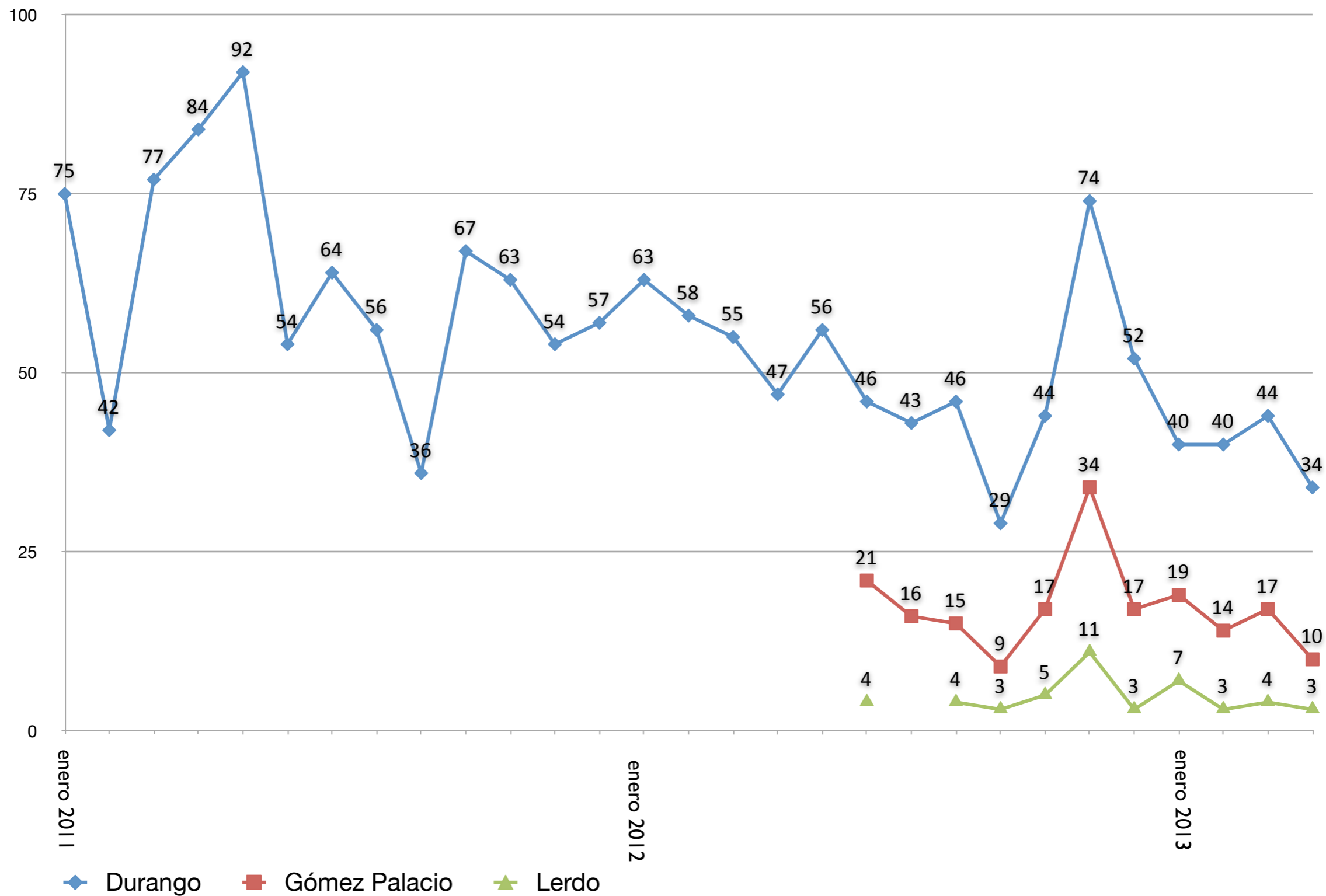
En San Pedro se disparó la violencia

Tasa de homicidio doloso por cada 100 mil habitantes



Fuente: SNSP, PGJEC

Total de homicidio doloso en Durango 2011-2013

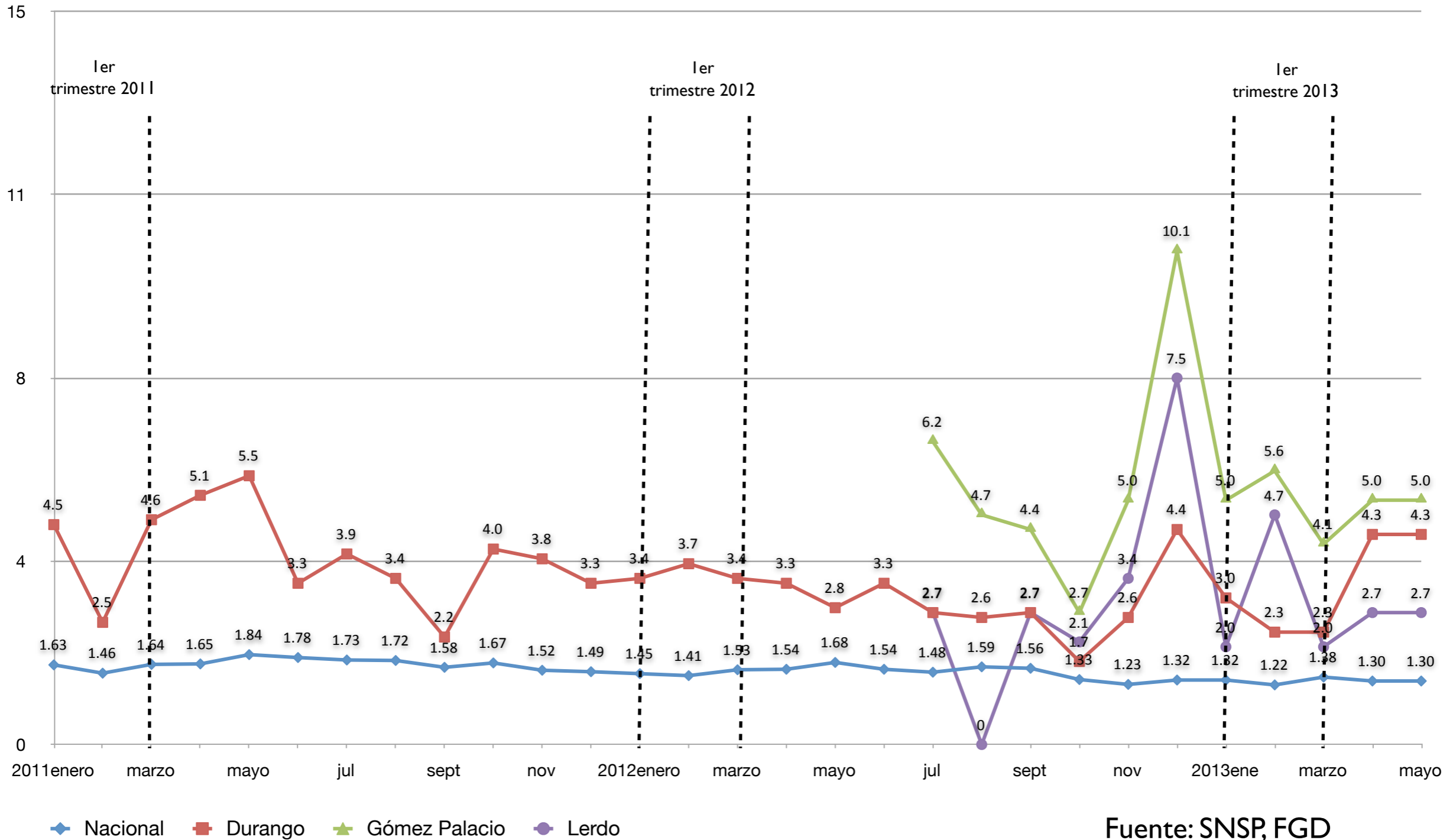


*A partir de julio de 2012, la FGD separó los homicidios de Lerdo y Gómez Palacio.

Fuente: SNSP, FGD

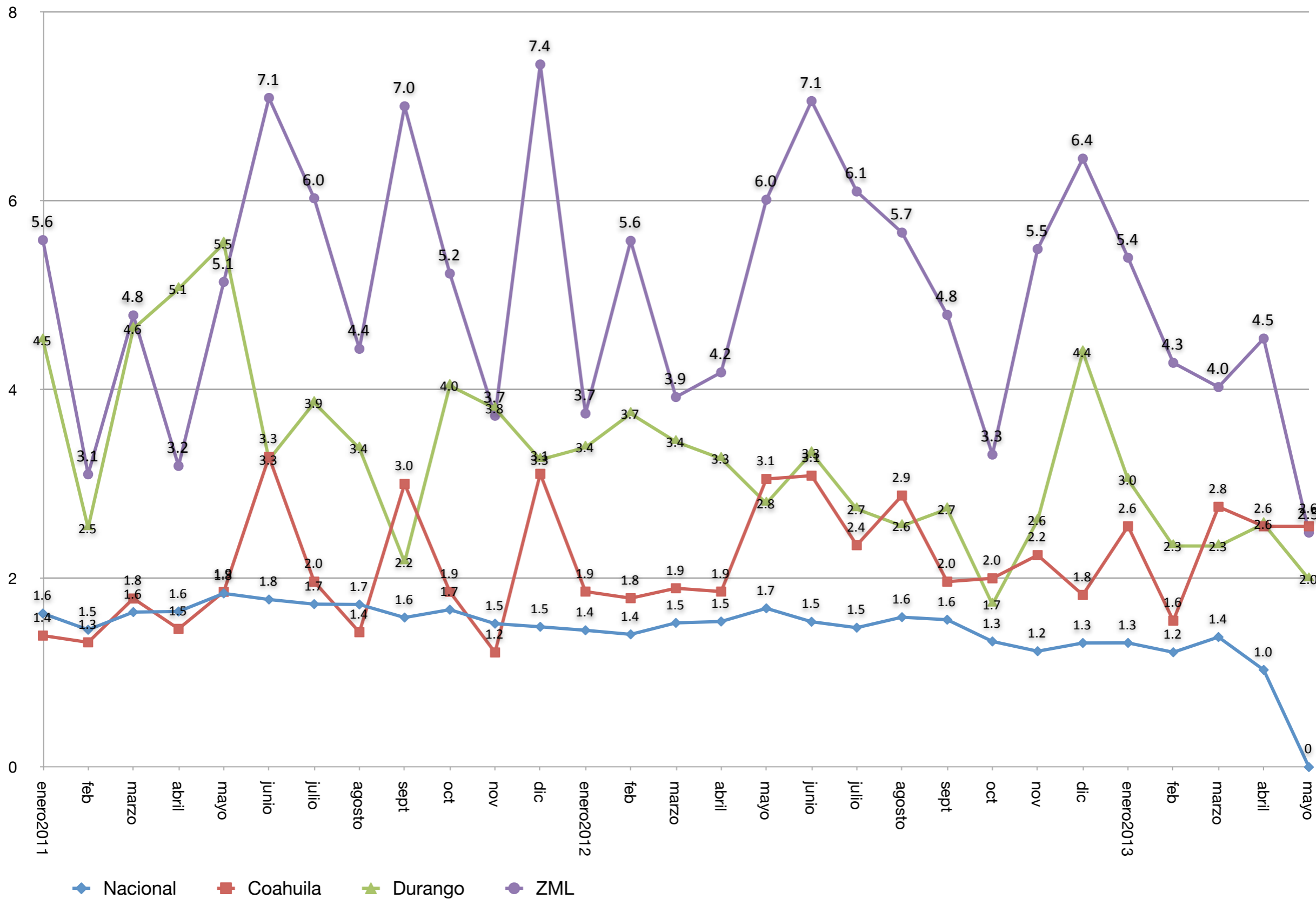
En Gómez Palacio y Lerdo las tasas de homicidio doloso son superiores a la tasa nacional

Tasa de homicidio doloso por cada 100 mil habitantes en Durango, 2011-2013



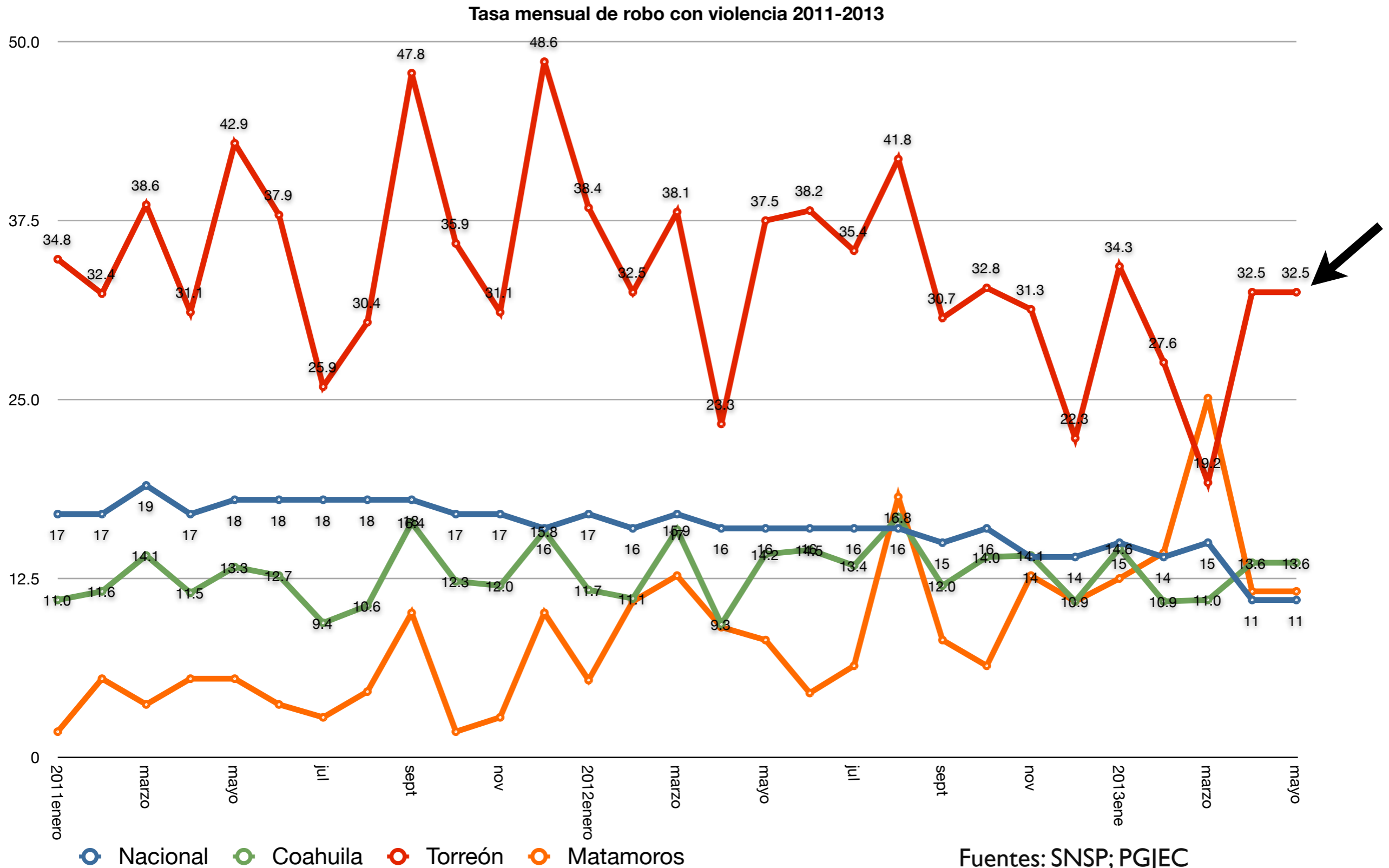
Fuente: SNSP, FGD

Tasa de Homicidio en la ZML



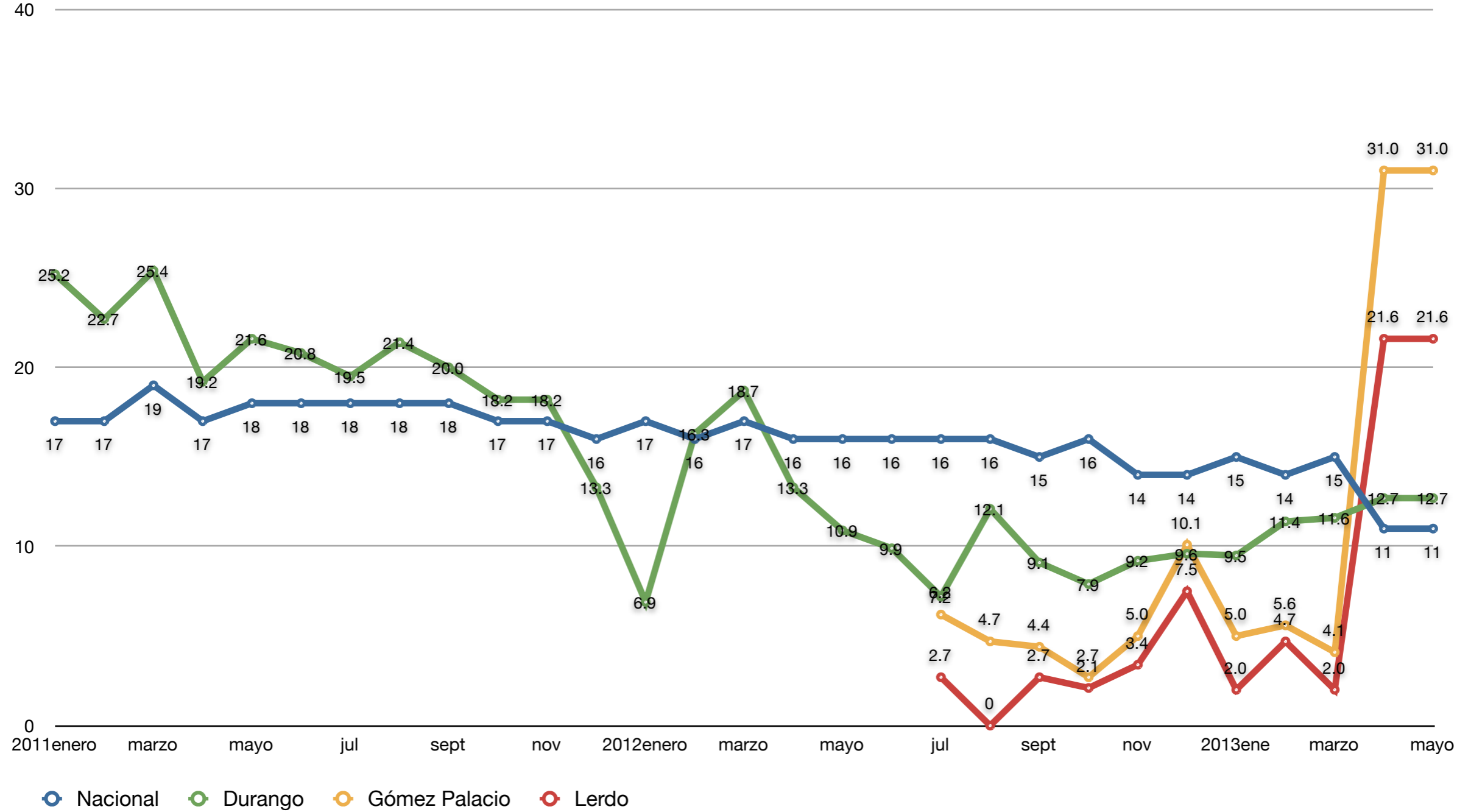
Robo común con violencia

La tasa de robo con violencia en Torreón mantiene niveles altos



La tasa mensual de robo violento en Gómez Palacio y Lerdo supera la nacional

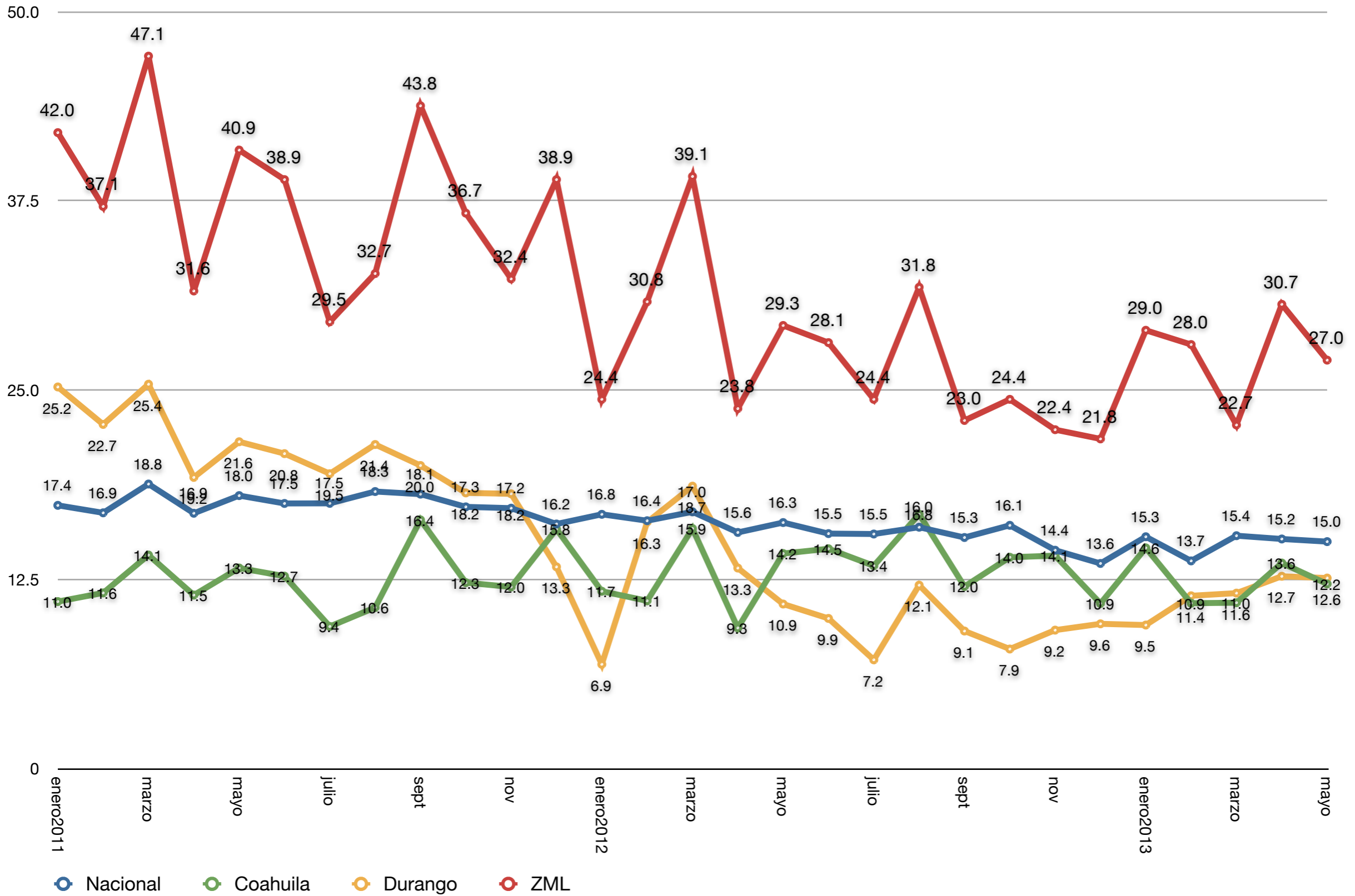
Tasa mensual de Robo con violencia por cada 100 mil habitantes



*A partir de julio de 2012, la FGD separó los homicidios de Lerdo y Gómez Palacio.

Fuentes: SNSP; FGD

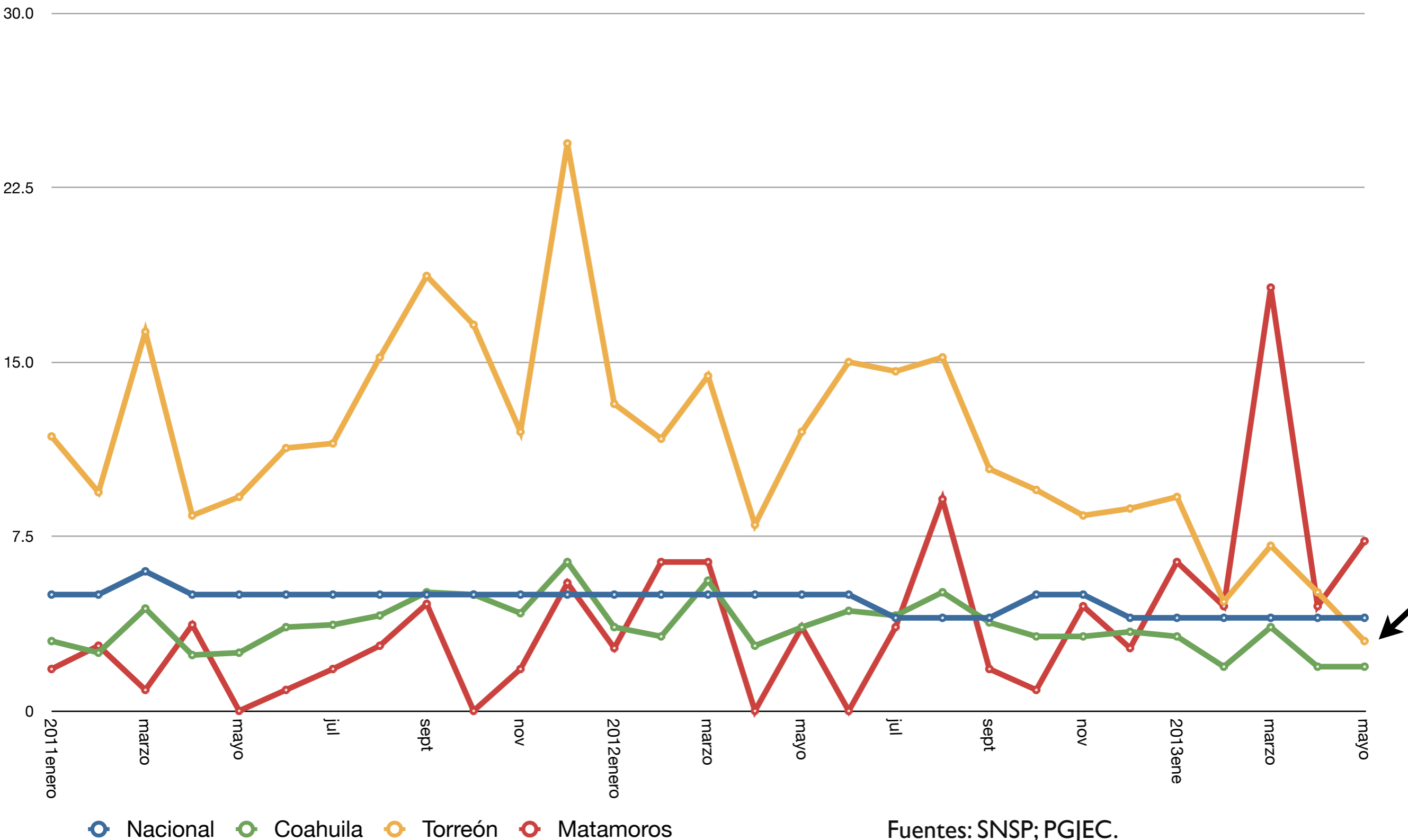
Tasa de Robo con violencia en la ZML



Robo de Vehículo con Violencia

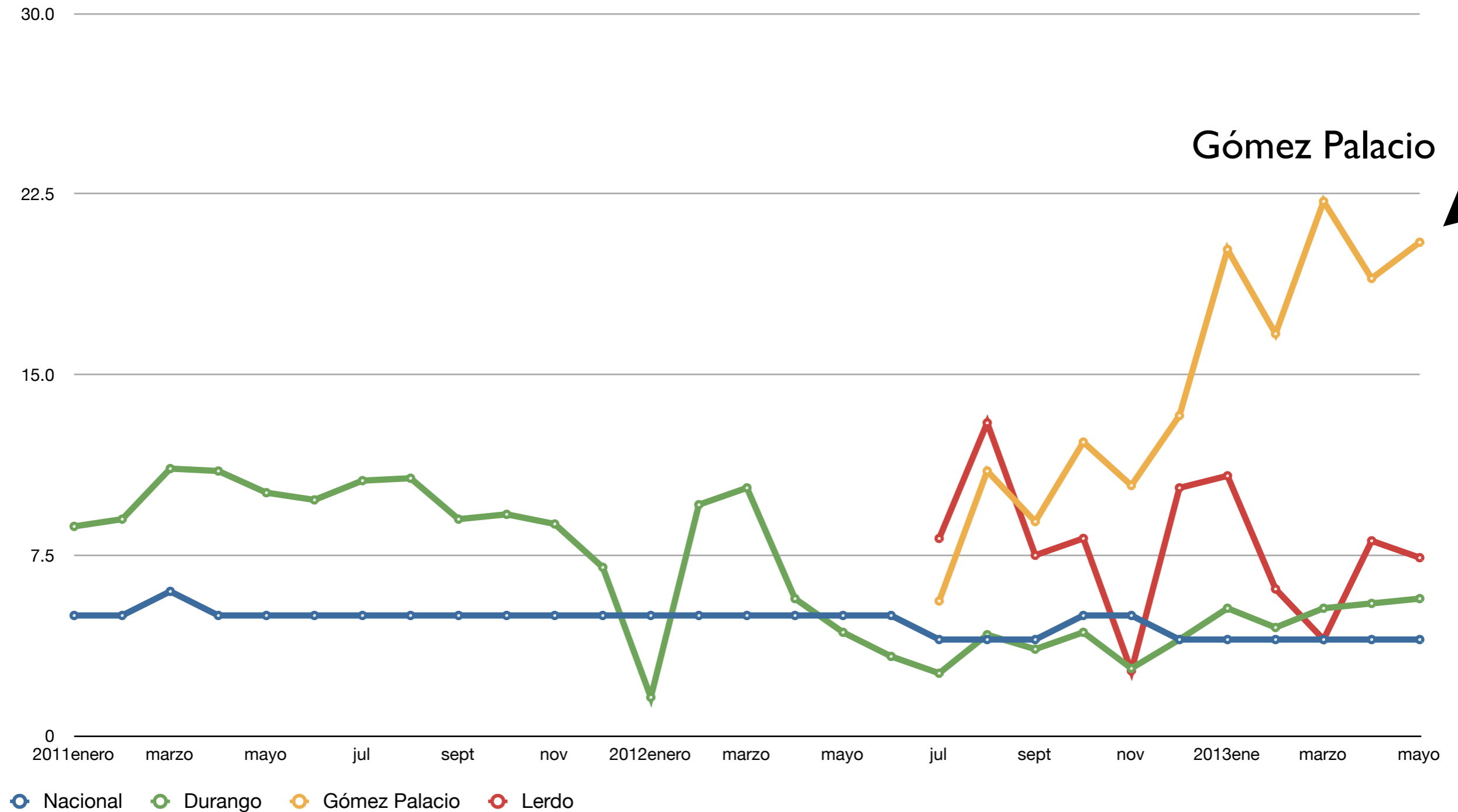
El robo violento de vehículo en Torreón cayó por primera vez en tres años

Tasa mensual de robo de vehículo con violencia, 2011-2013



En Gómez Palacio las tasas de robo violento de vehículo siguen muy altas

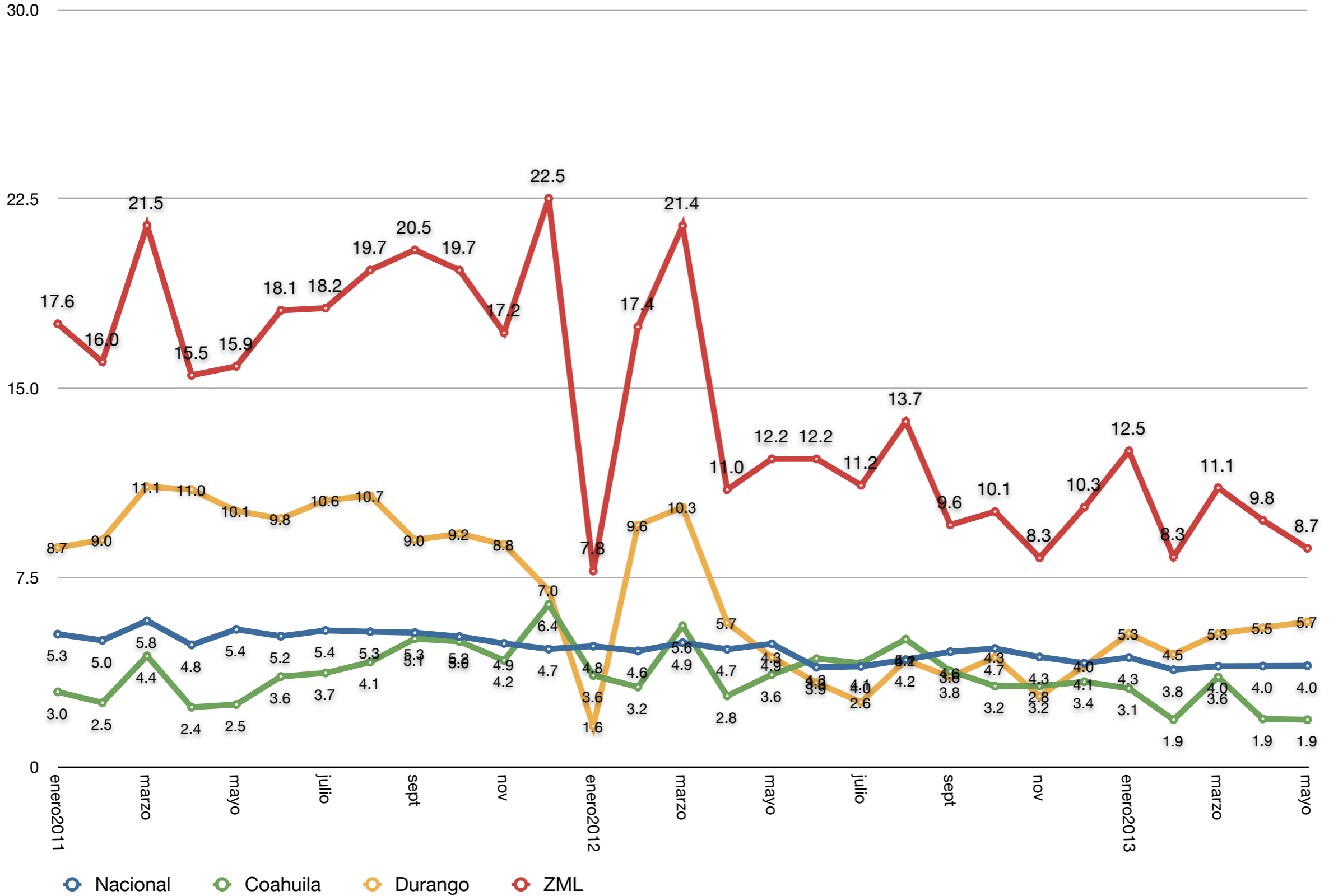
Tasa de Robo violento de vehículo por cada 100 mil habitantes



*A partir de julio de 2012, la FGD separó los homicidios de Lerdo y Gómez Palacio.

Fuentes: SNSP; FGD

Tasa de Robo de vehículo con violencia



Secuestro y Extorsión

Tabla I. Número de denuncias de Secuestro en la ZML

Lugar	2011	2012	2013*
Torreón	1	2	1
Gómez Palacio-Lerdo	10	4	3
Zona Metropolitana de La Laguna	11	6	4
Coahuila	13	20	7
Durango	67	50	9
Nacional	1344	1254	553**

*Enero- mayo 2013. **Enero-abril 2013

Fuentes: SNSP; PGJEC; Fiscalía General de Durango.

Tabla 2. Número de Denuncias de Extorsión en la ZML

Lugar	2011	2012	2013*
Torreón	5	29	6
Gómez Palacio-Lerdo	5	12	9
Zona Metropolitana de La Laguna	10	41	15
Coahuila	59	78	38
Durango	108	86	33
Nacional	4404	6012	2034**

*Enero- mayo 2013. **Enero-abril 2013

Fuentes: SNSP; PGJEC; Fiscalía General de Durango.

Fuentes

- Secretariado Ejecutivo del Sistema Nacional de Seguridad Pública (SNSP) <http://www.estadisticadelictiva.secretariadoejecutivo.gob.mx/mondrian/testpage.jsp>
- Procuraduría General de Justicia del Estado de Coahuila(PGJEC)
- Fiscalía General de Durango.
- INEGI, Censo población 2000, 2005, 2010. <http://www.inegi.org.mx/default.aspx?>
- INEGI, Estadísticas de mortalidad, 1990-2010. <http://www.inegi.org.mx/sistemas/olap/proyectos/bd/consulta.asp?p=11094&c=15273&s=est&cl=4>

Metodología

- La cifras de denuncias se consultaron el SESNSP <http://www.estadisticadelictiva.secretariadoejecutivo.gob.mx/mondrian/testpage.jsp>
- Los datos sobre los estados y municipios para 2011 y 2012 toman como base los registros proporcionados por la Procuraduría General de Justicia del Estado de Coahuila(PGJEC) y la Fiscalía General de Durango. Con base al número de delitos denunciados en: Robo con violencia (se toma el total de Robo con violencia común), Robo de vehículo con violencia, Secuestro y Extorsión.
- La base para el cálculo del tamaño de población es de INEGI, Censo población 2000, 2005, 2010. http://www.inegi.org.mx/lib/olap/consulta/general_ver4/MDXQueryDatos.asp?proy=sh_pty5ds
- Para calcular la tasa de delitos por cada 100 mil habitantes se utilizó la siguiente fórmula:

$$h_{ij} = \frac{H_{ij}(100,000)}{P_{ij}}$$